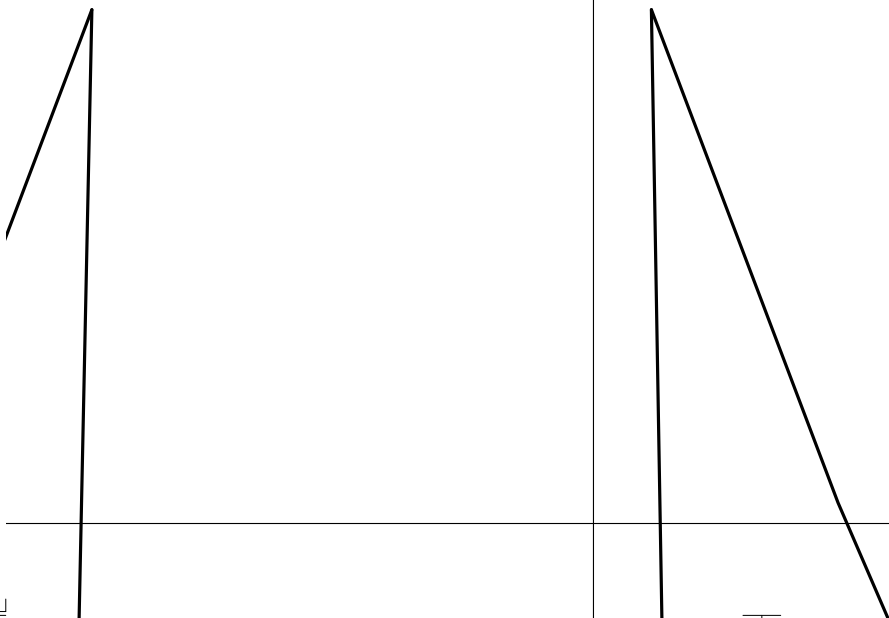


F/A.

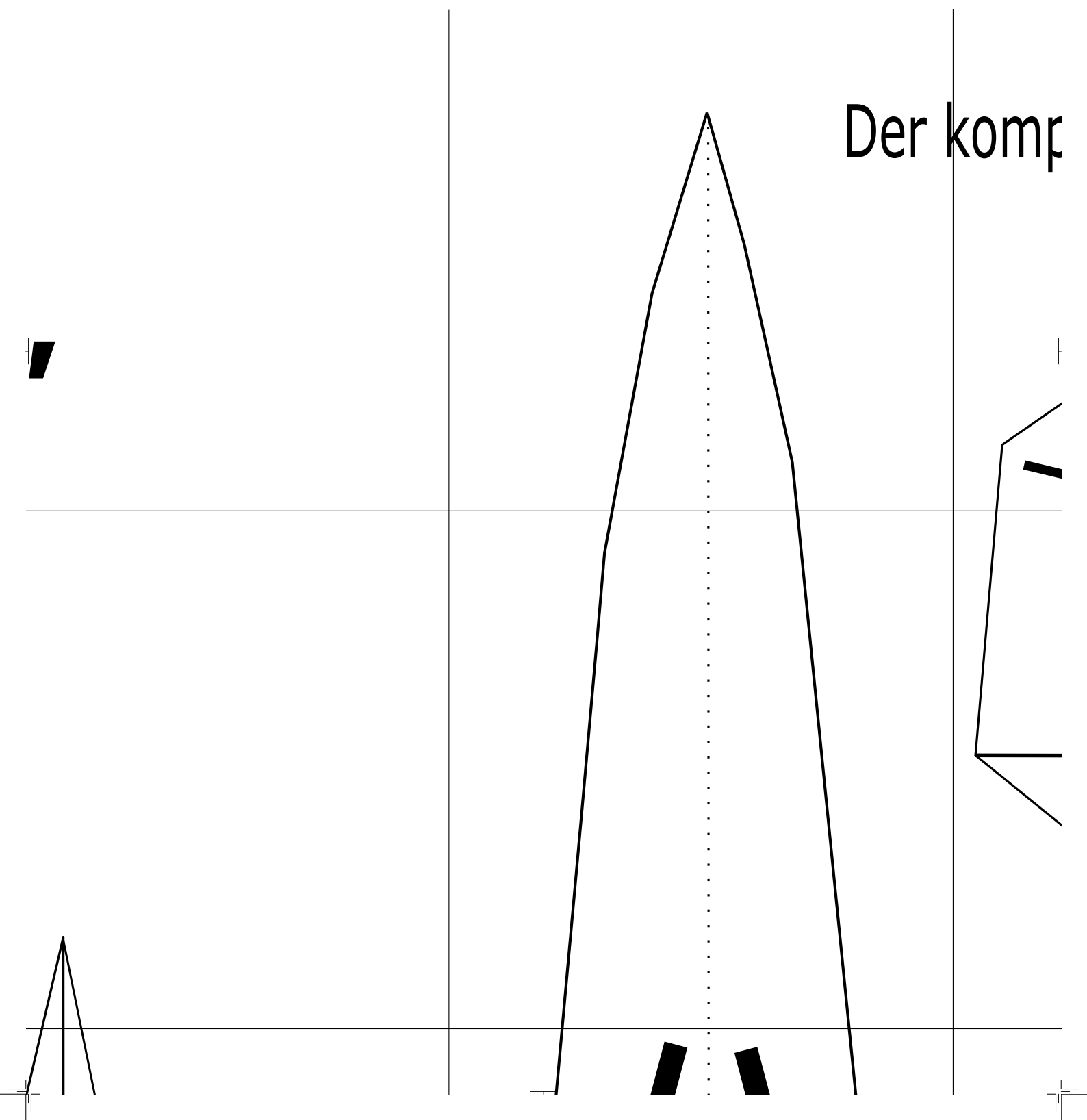
100%

18E "MAVERICK"

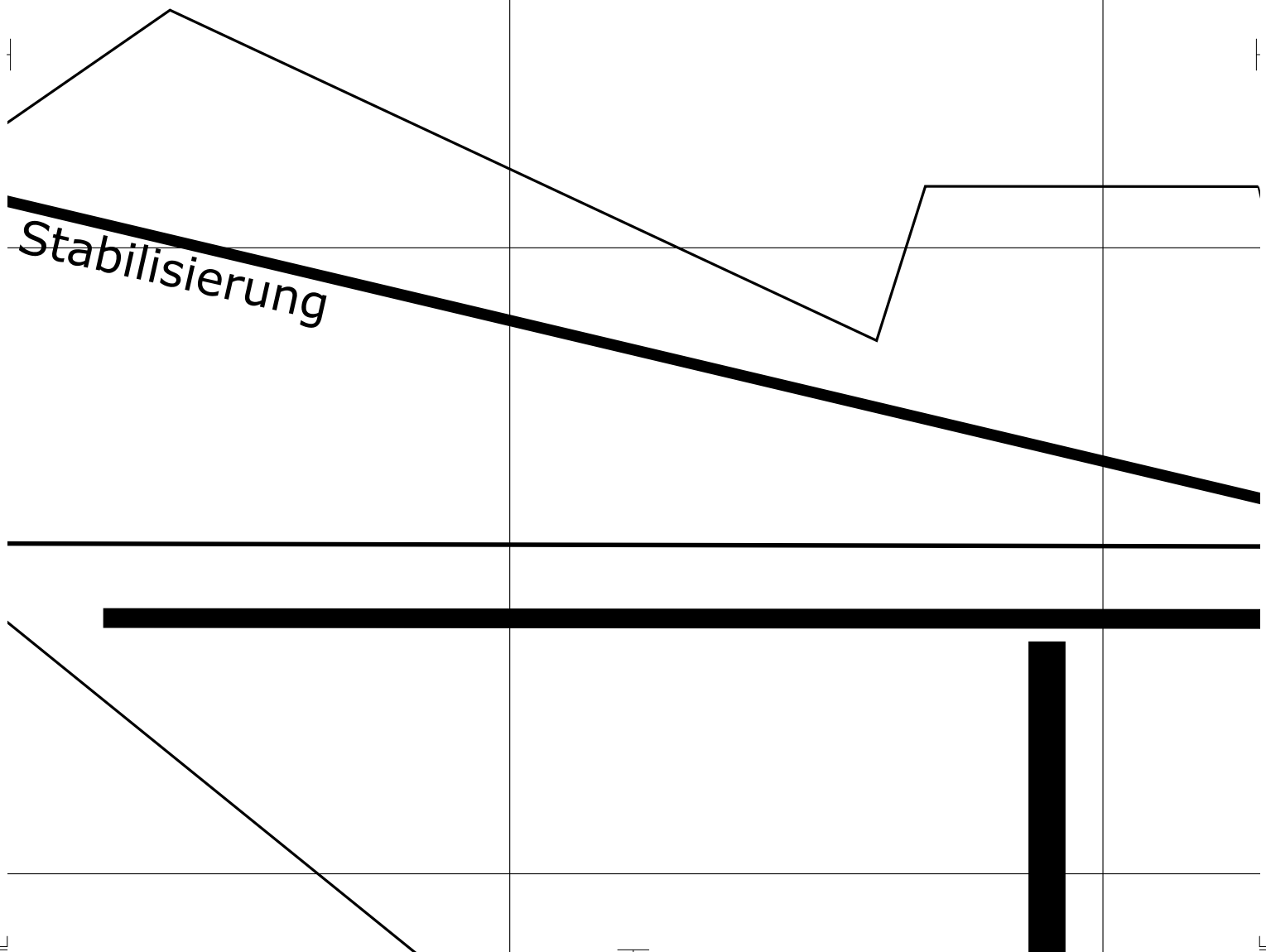
%



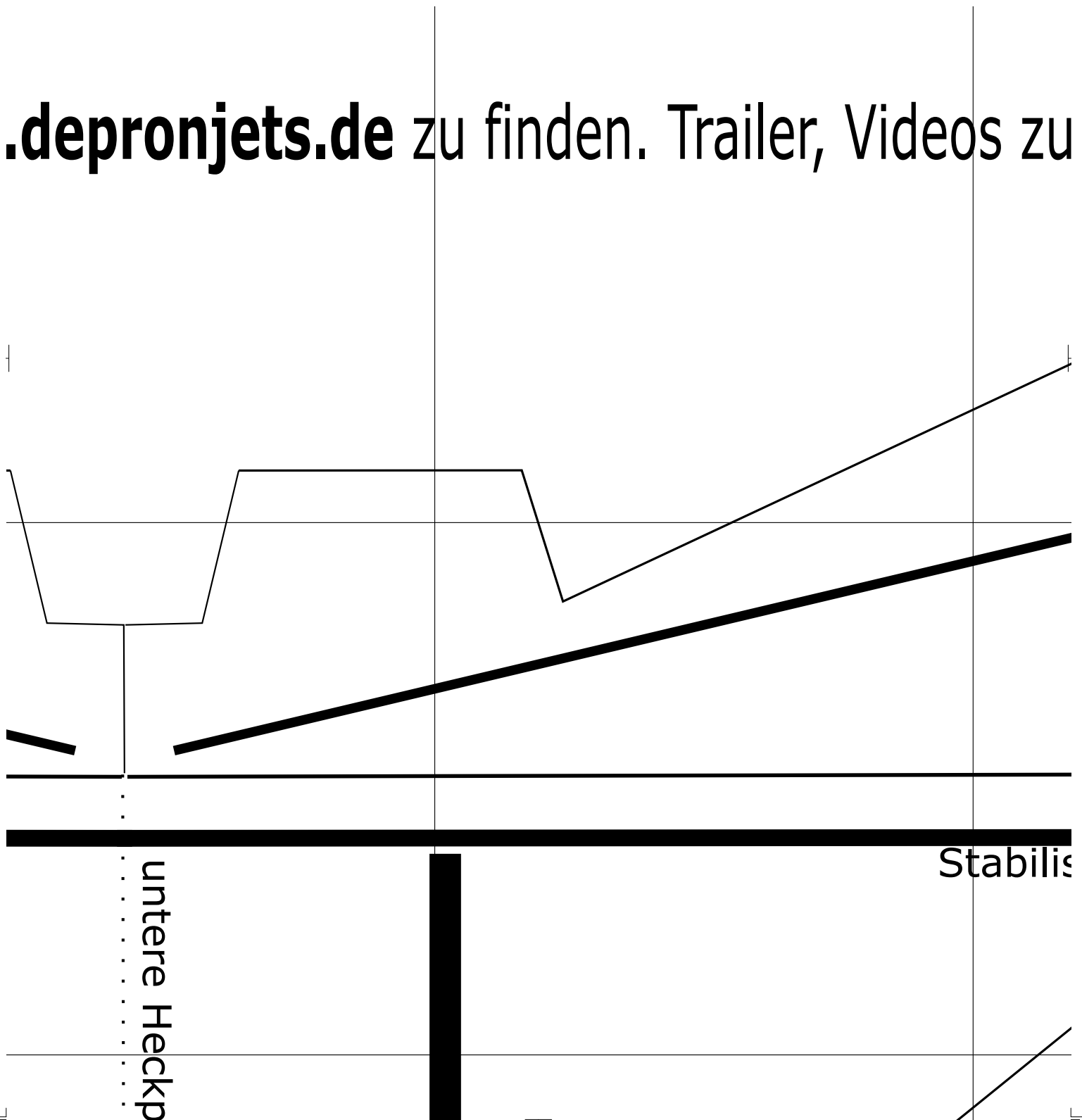
Der komp



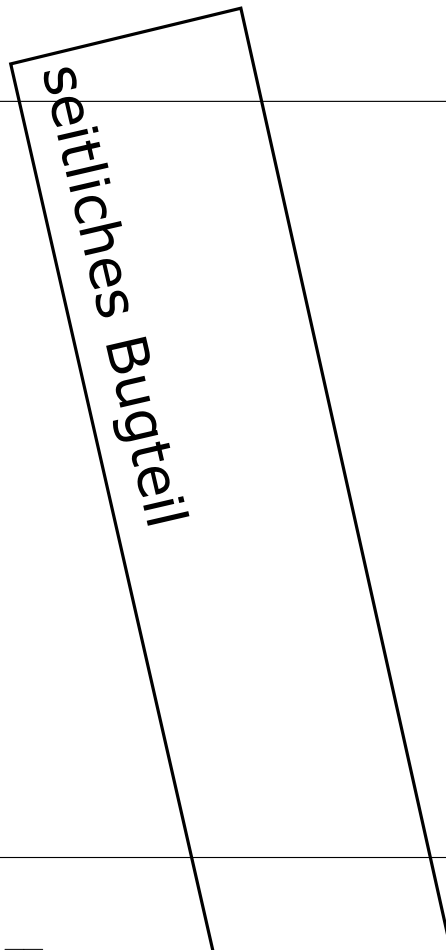
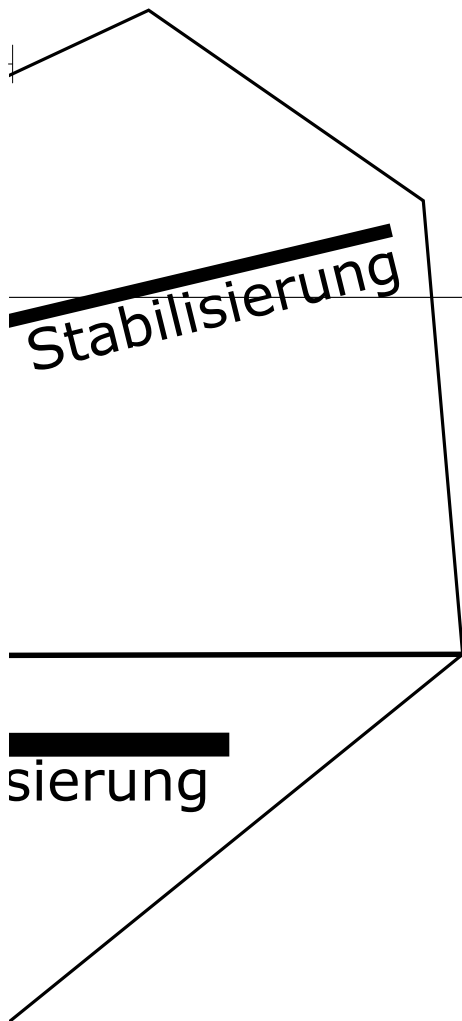
plette, bebilderte Baubericht ist unter **www.**



.depronjets.de zu finden. Trailer, Videos zu



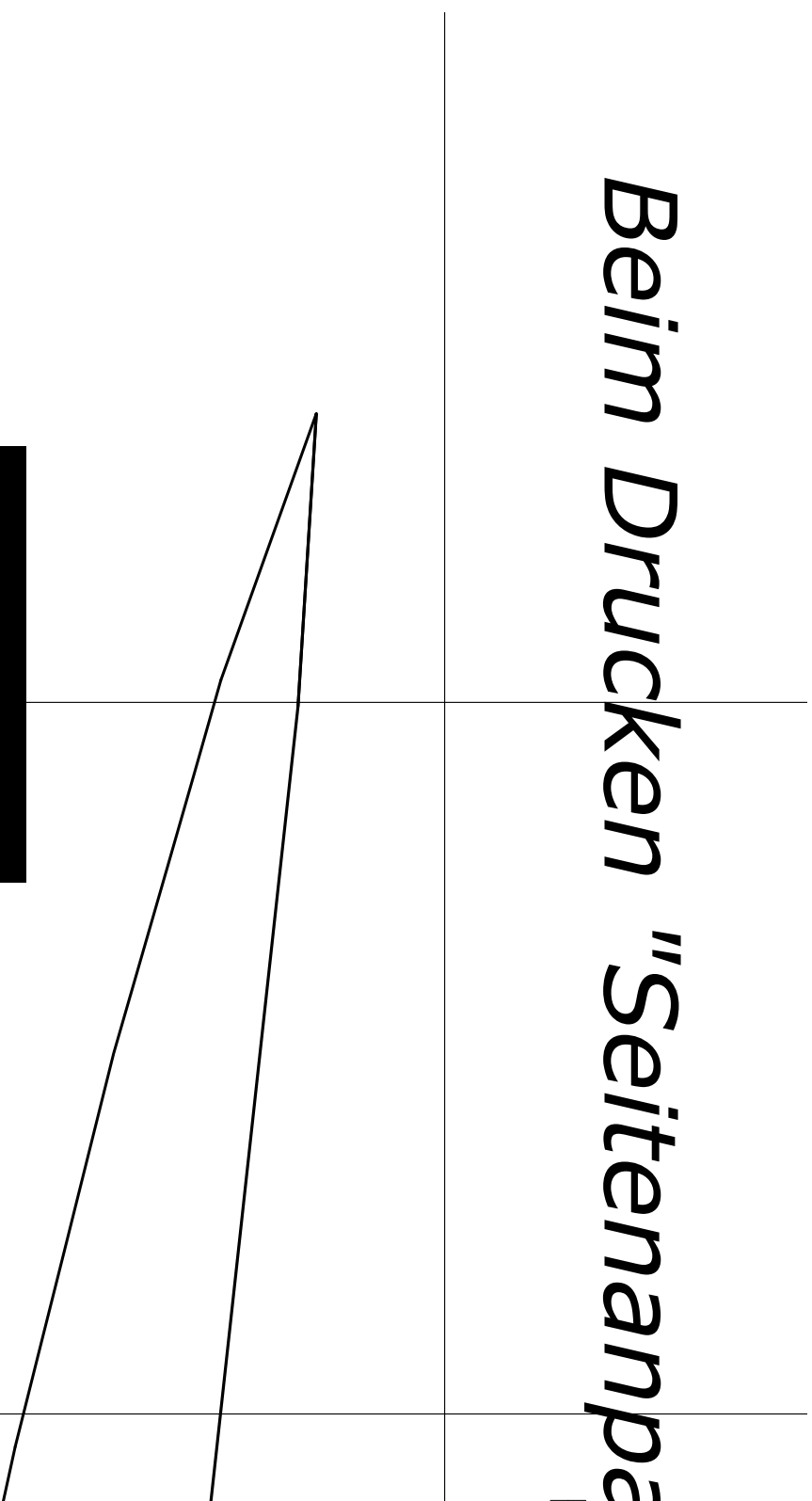
im Erstflug oder Videotutorials findest Du be

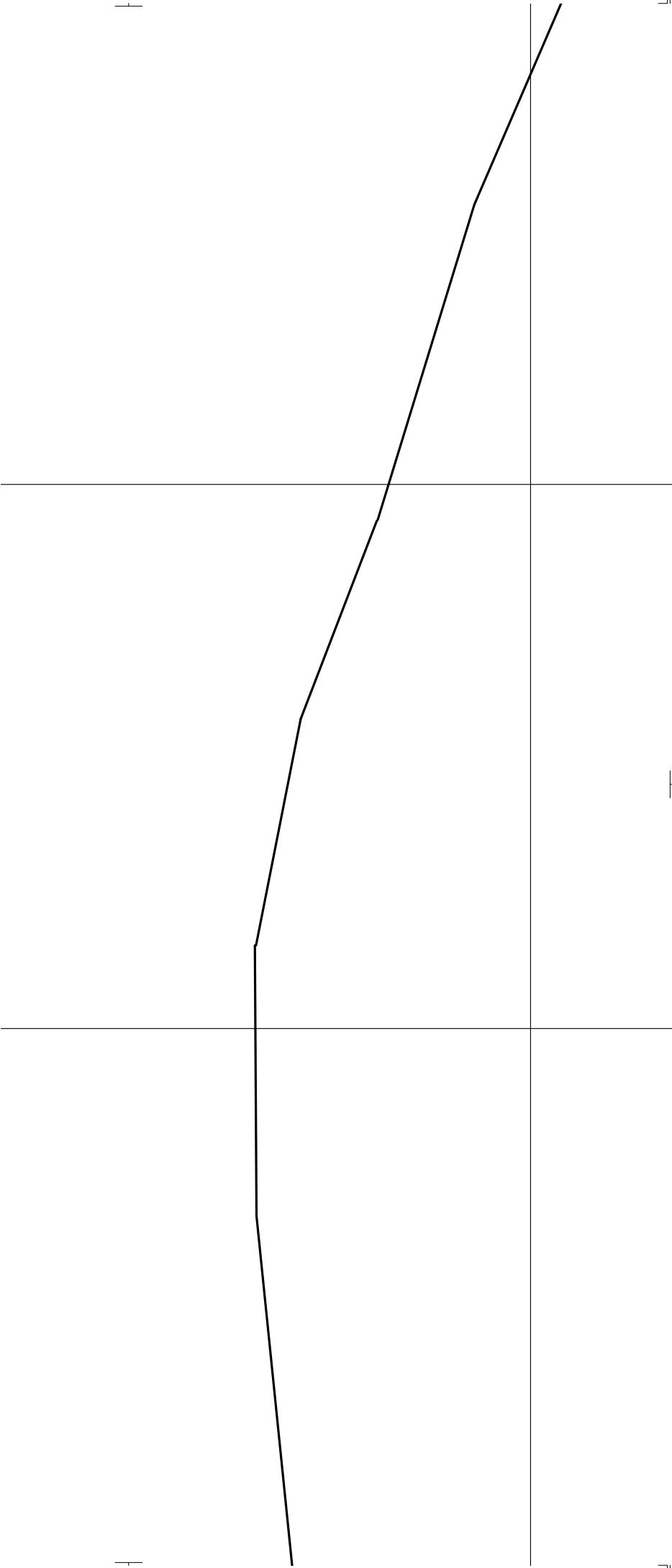


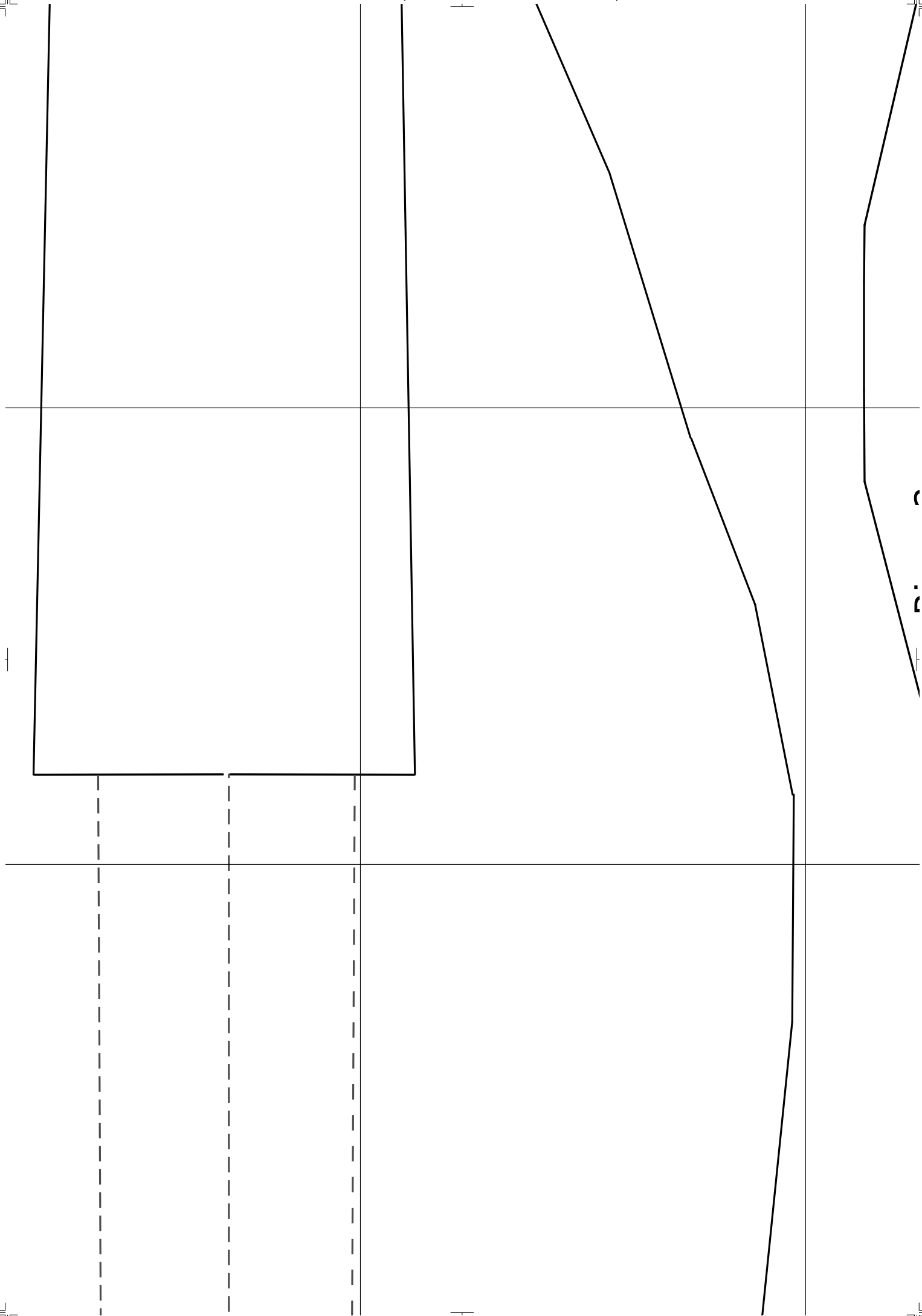
ei "YouTube" (Suchbegriff: Depronjets)

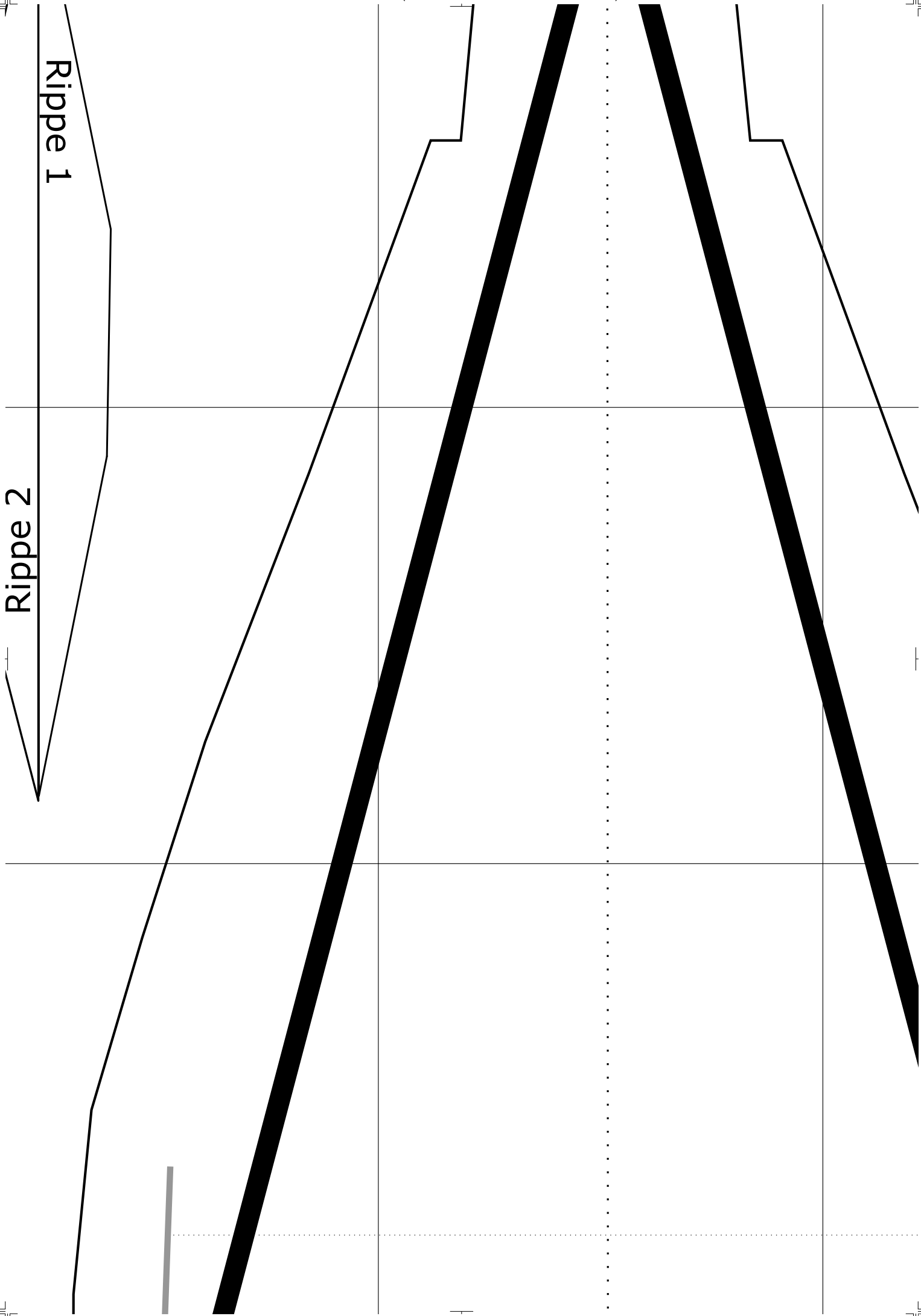


Beim Drucken "Seitenanp









Stabilisierung

Stabilis

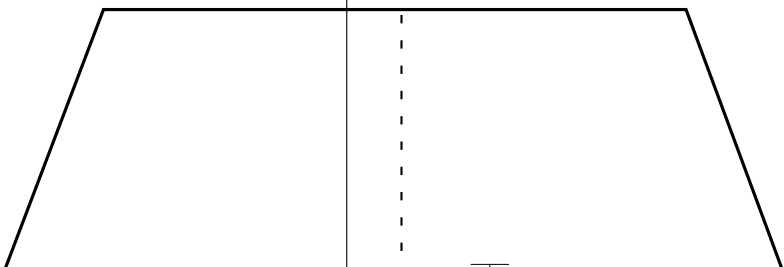
Ruderaus

platte

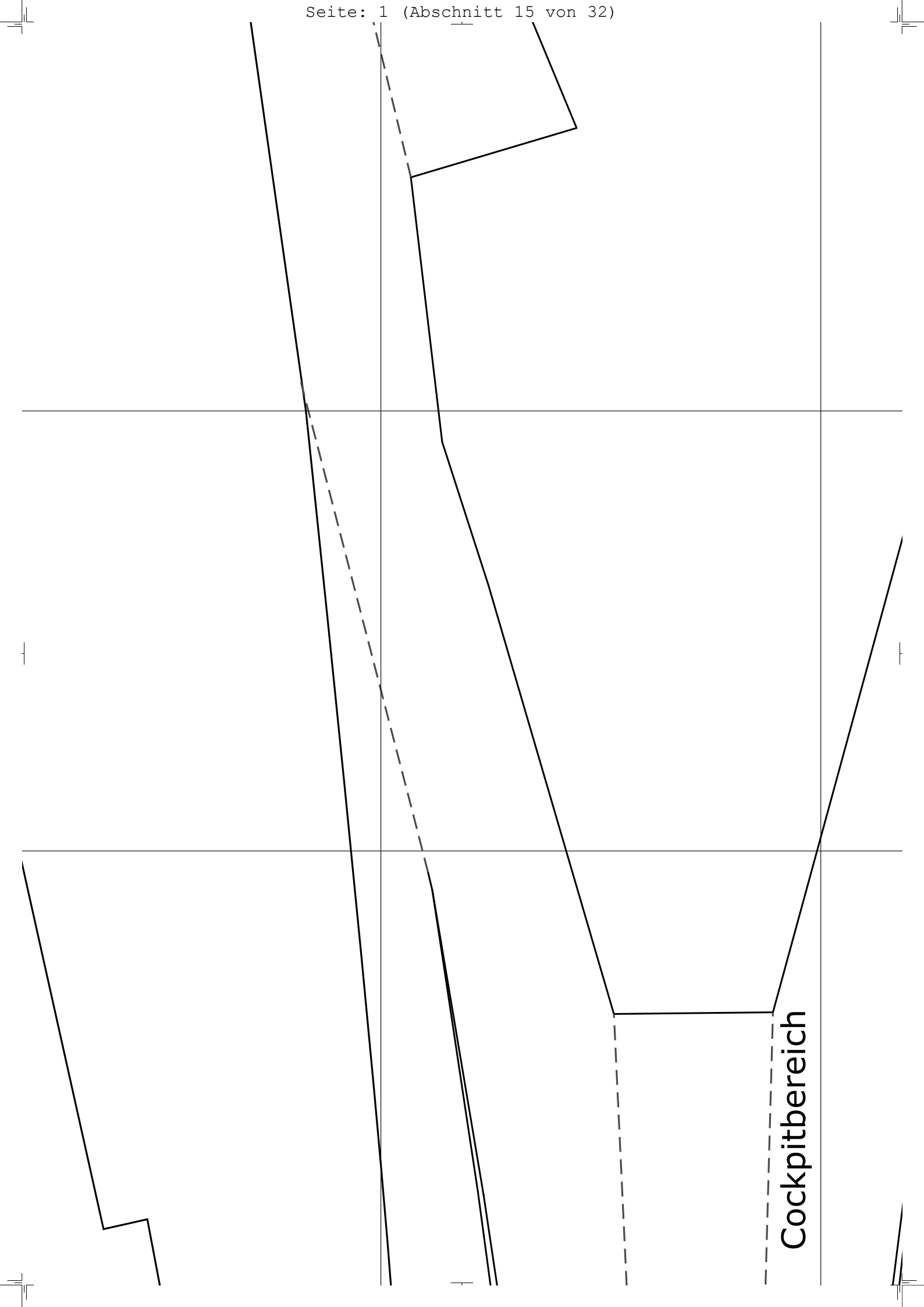
Stabilisierung

Stabilisierungsholm (z.B. Carbonprofil)

Kabinenhaube (Muster)



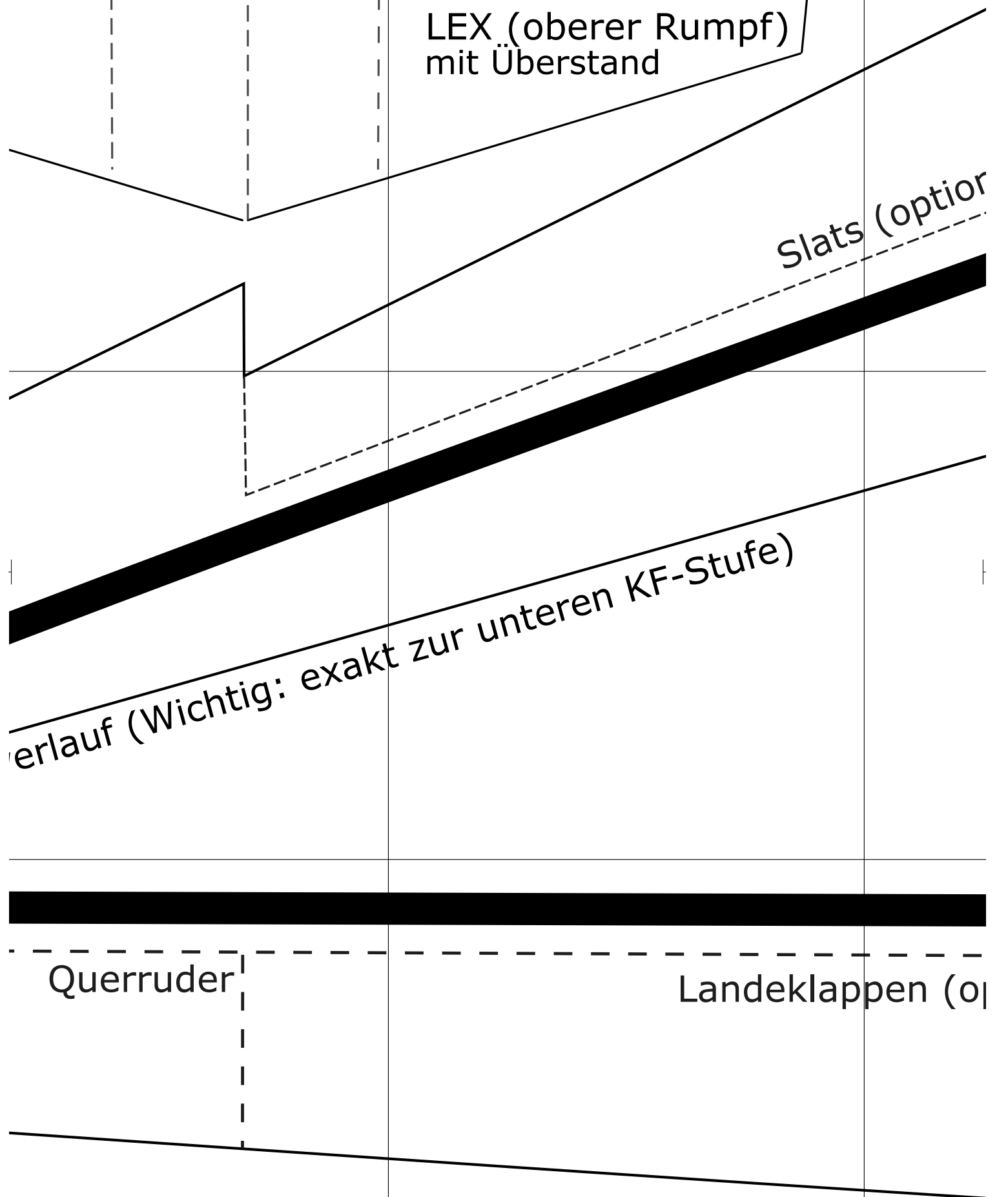
Cockpitbereich

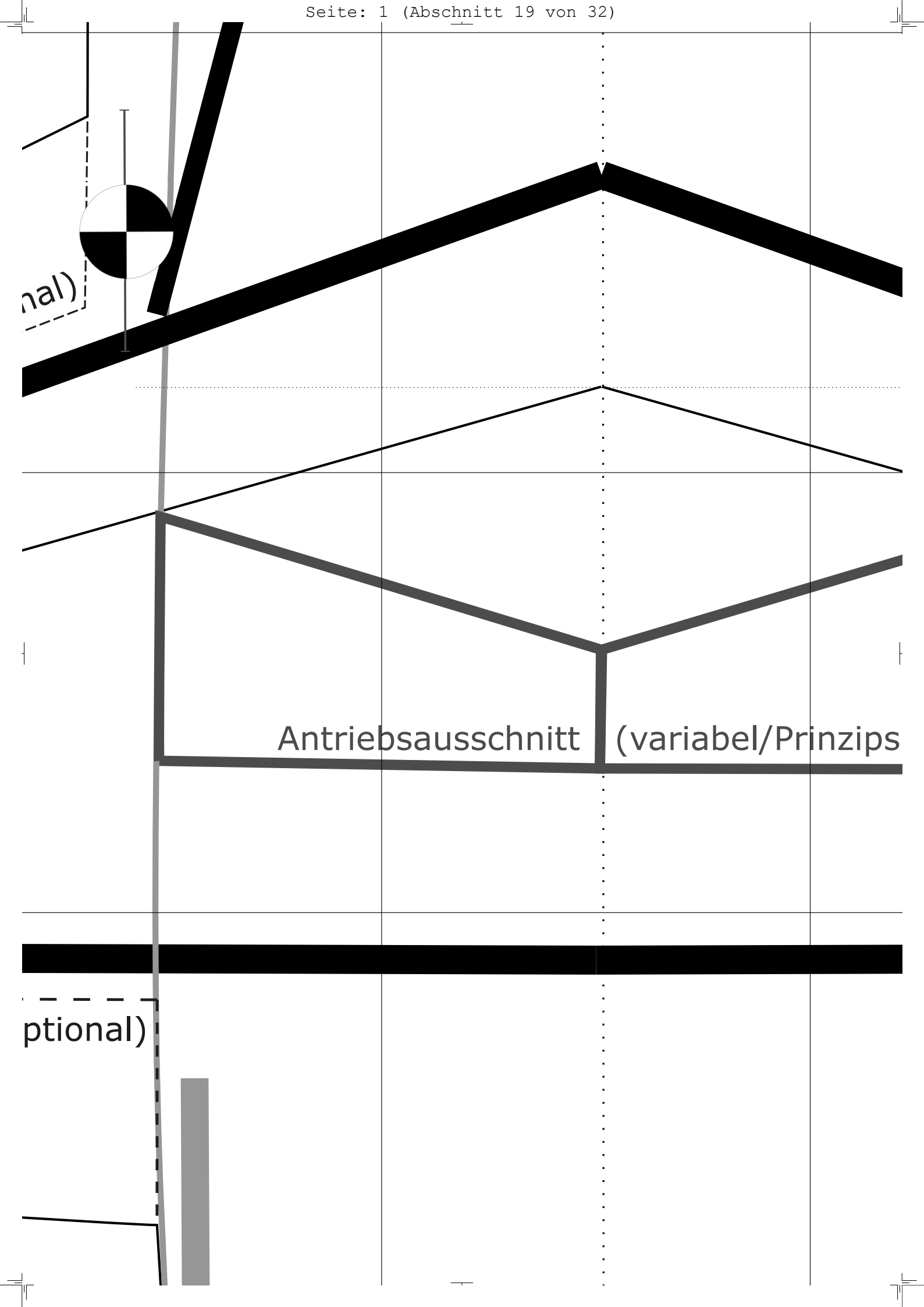


Assung: Keine" angeben.

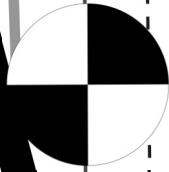








nnit

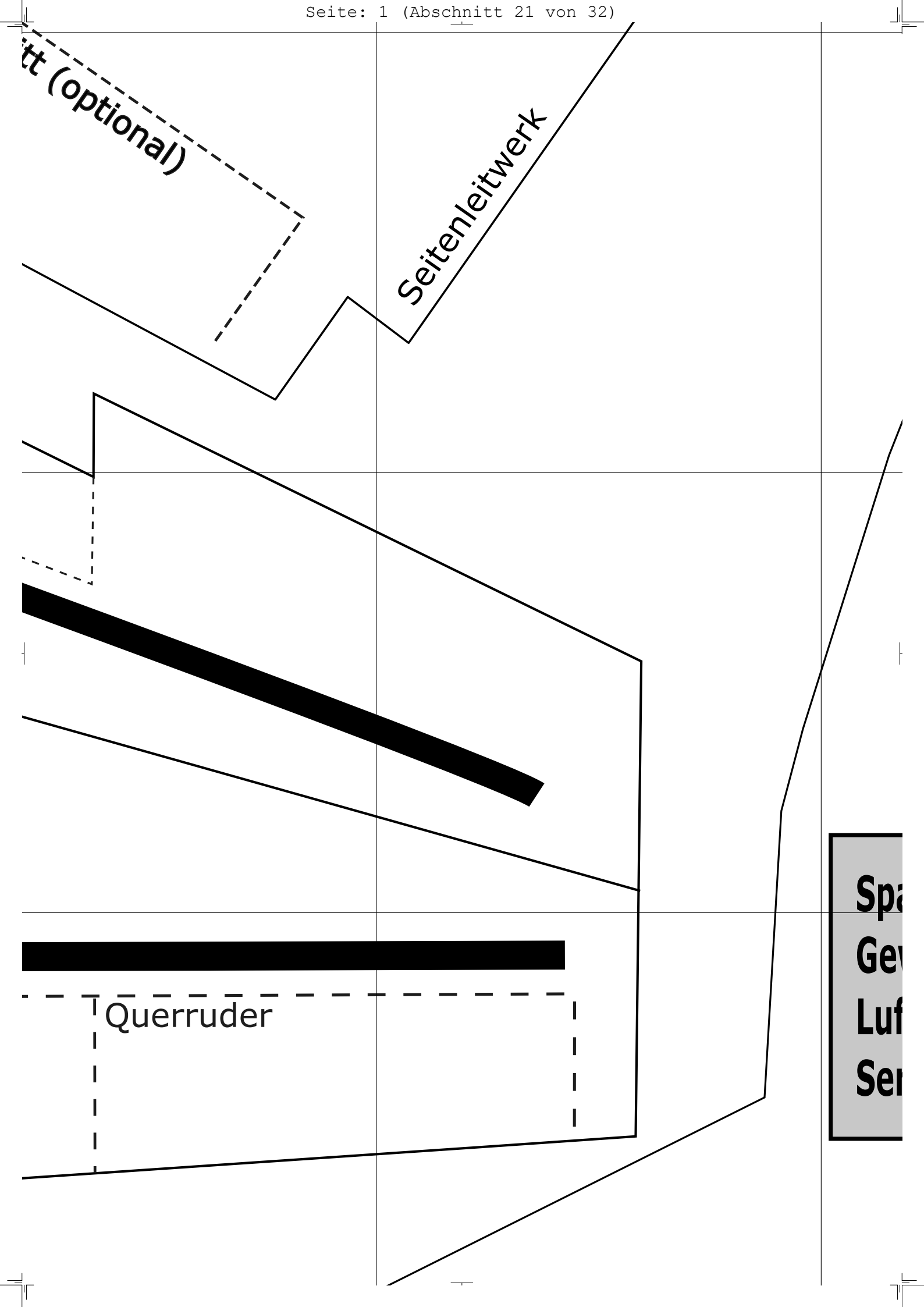


Slats (optional)

skizze)

Verlauf der seitlichen Turbinenteile

Landeklappen (optional)



Spa
Gew
Luf
Ser

Spannweite: 800mm

Länge: 1050mm

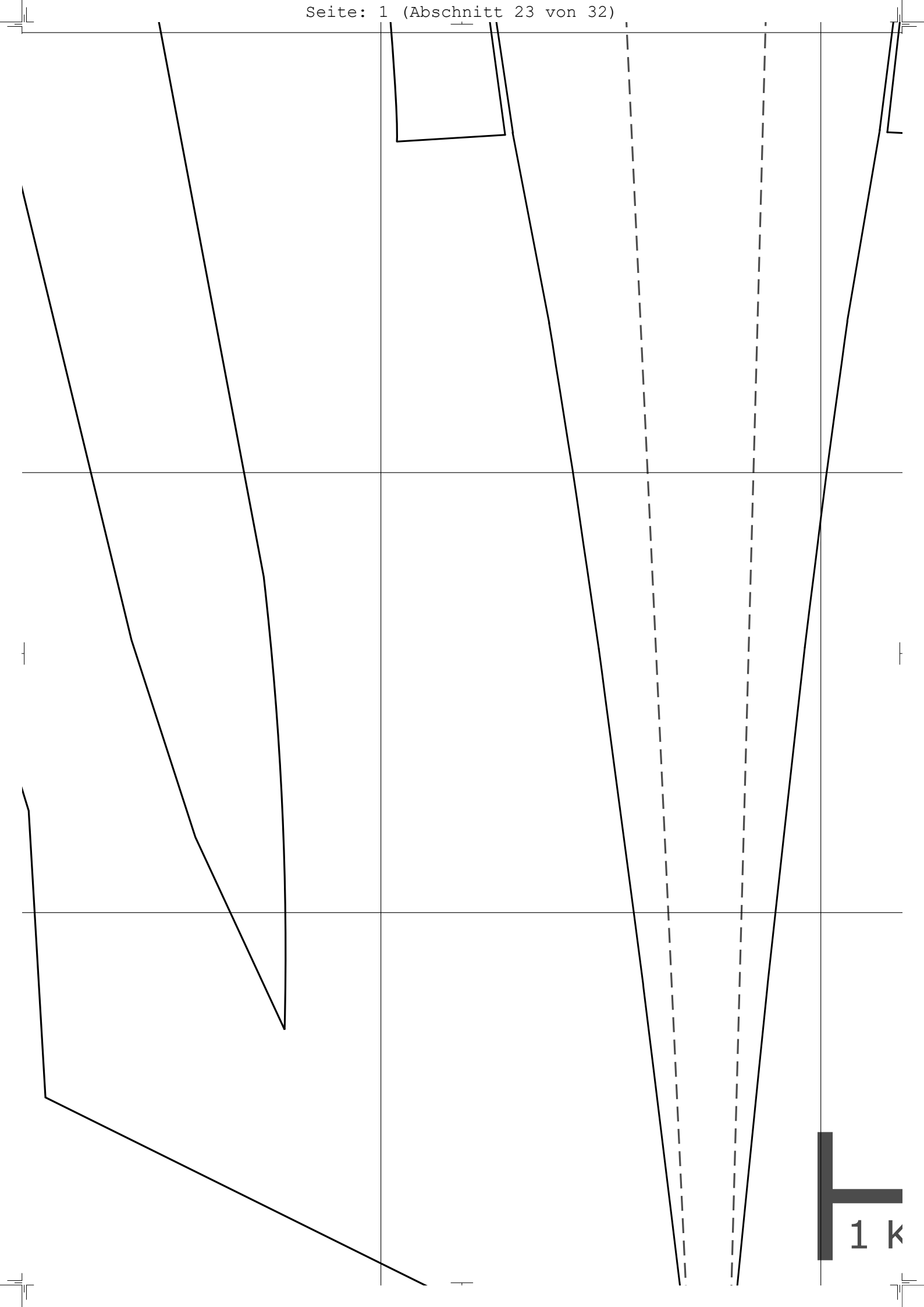
Gewicht: 860g (mit Lackierung)

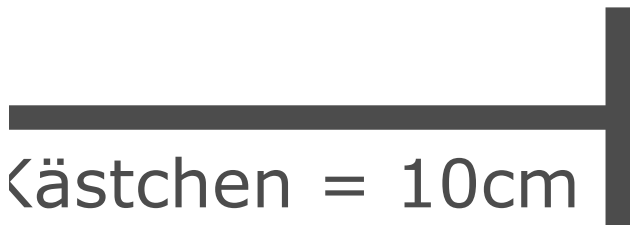
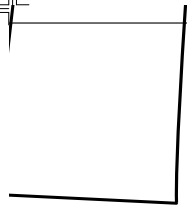
Motor: 2200KV, 52g

Flugschraube: 6x4 APCE o. vglb.

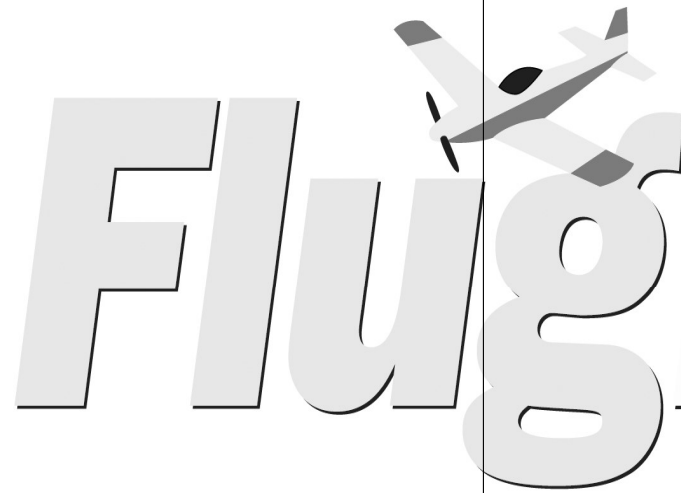
LiPo: 3S - 1300 mAh

Flügelverspanner: 4 (8-13g Klasse)





Kästchen = 10cm



Konstrukteur: Patrick

Copyright: 12/202

FlugModell-Download

private Zwecke zu nu

Teilen davon ist eine

Modell

« Klauke

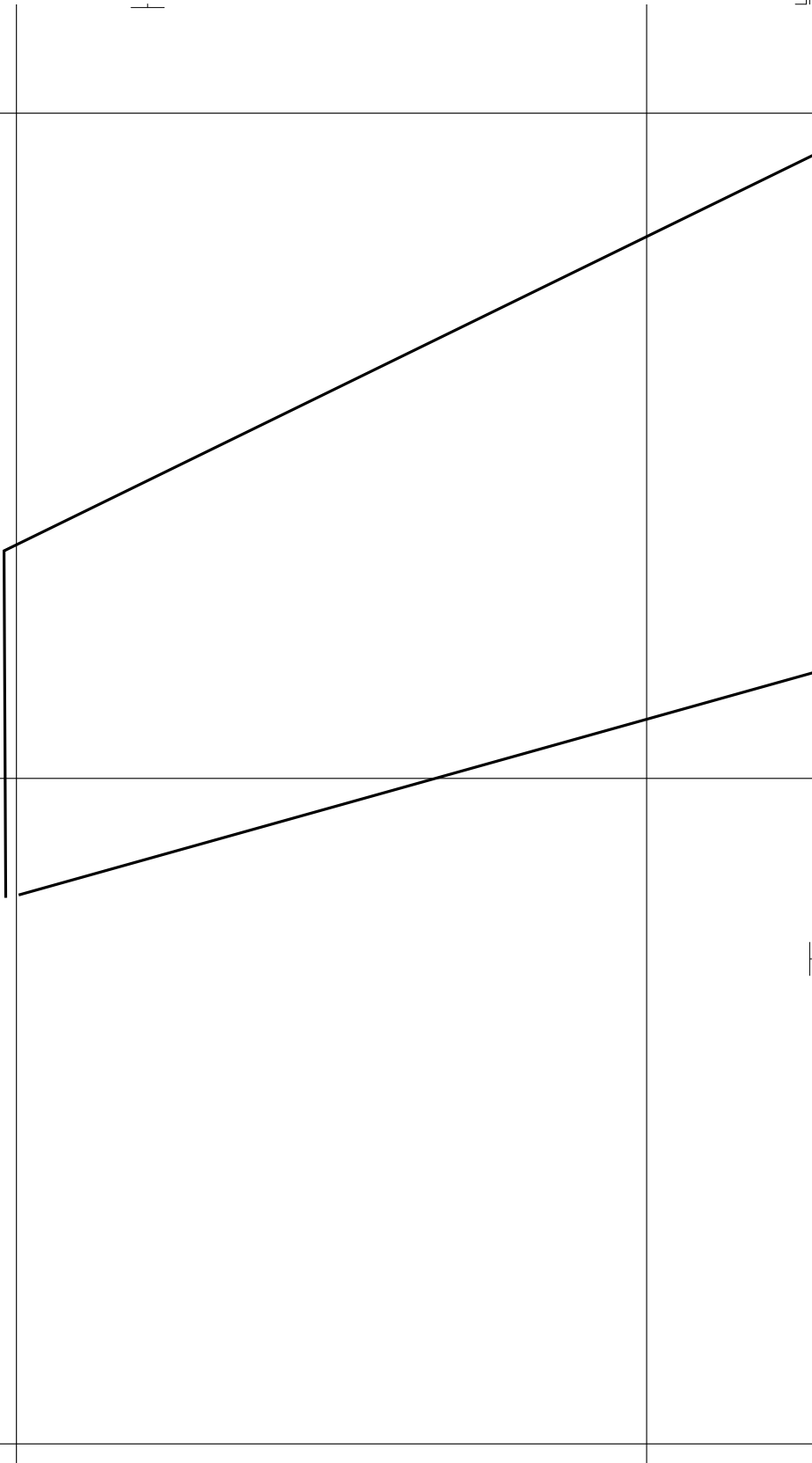
22

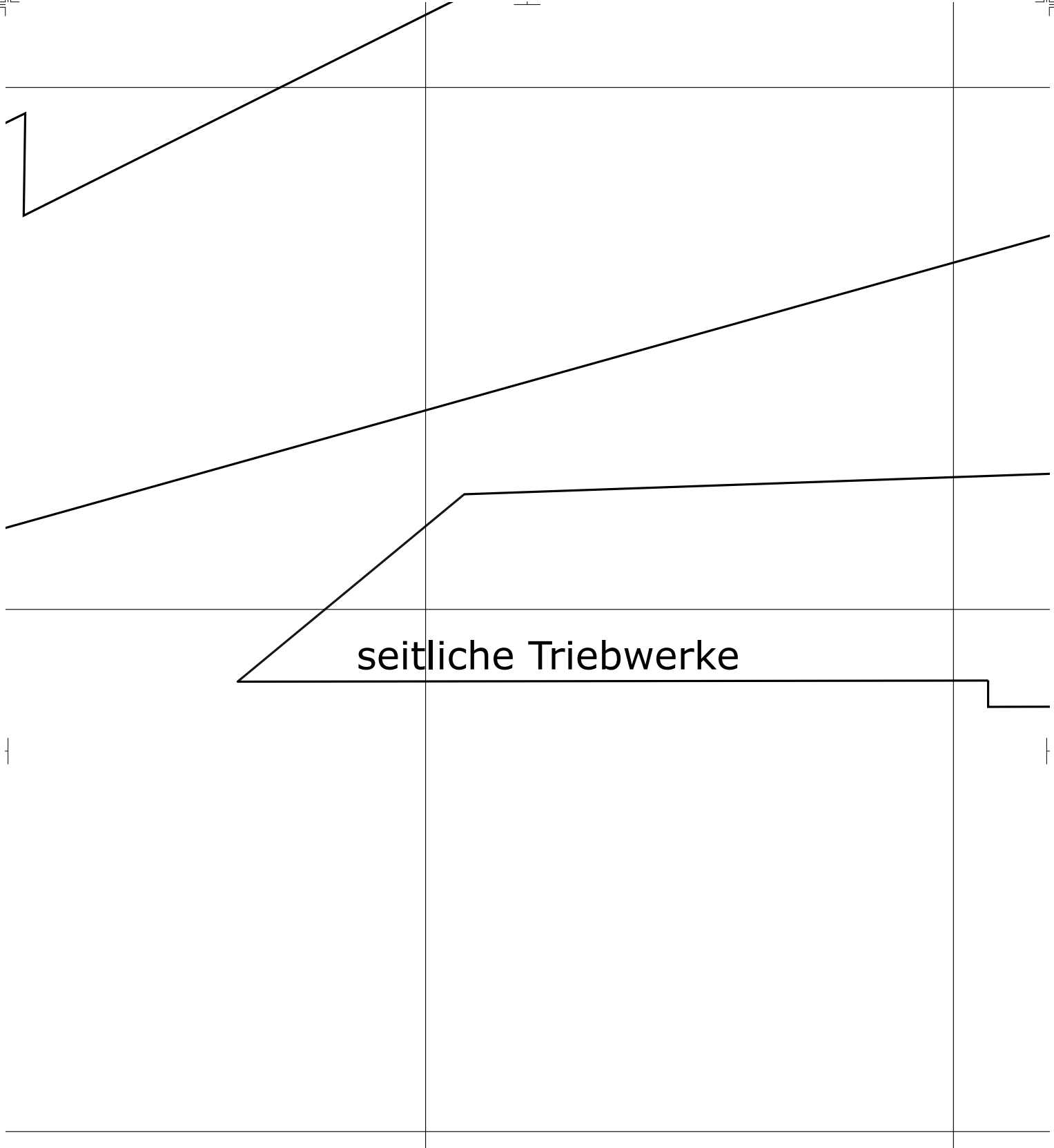
pläne sind Bestandteil des Magazins und nur für
utzen. Für die gewerbliche Herstellung der Bau
Genehmigung durch den Verlag Wellhausen&M

Ausschnitt für Seitenleitwerk

für
planmodelle oder von
Marquardt erforderlich.

Ausschnitt für Seitenleitwerk





untere KF Profilstufe und Verstärkung

