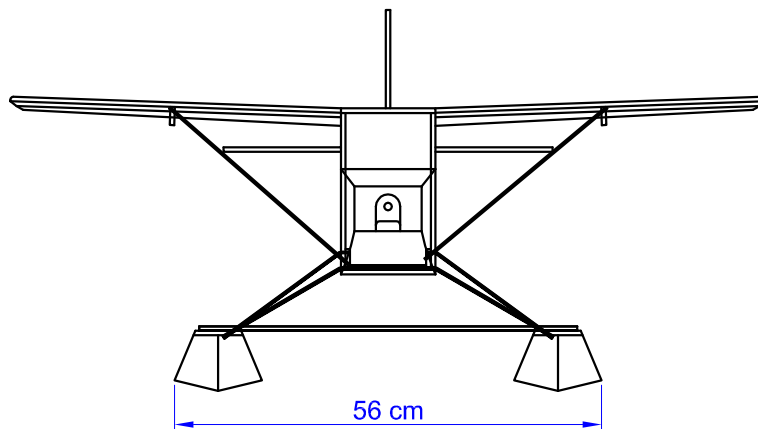
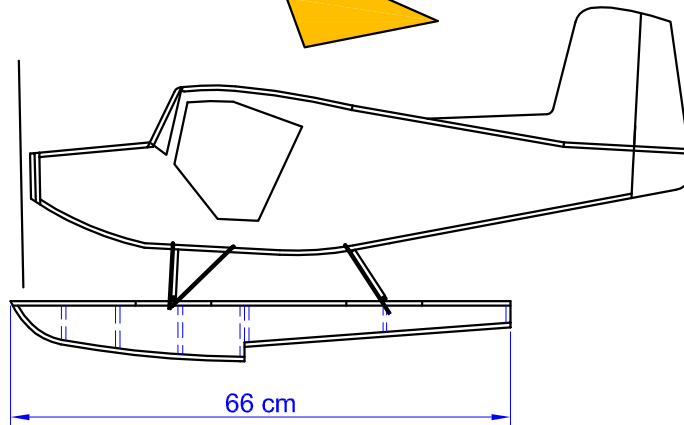
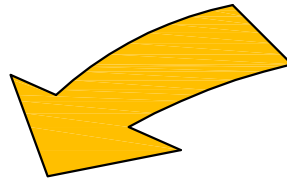


# Schwimmer Für Chatton



Gewicht des fertigen Schwimmersatzes: 150 g

Die Schwimmer eignen sich auch für jeden anderen Parkflyer von ca. 90 cm Rumpflänge und 800 g Abfluggewicht.



Aufgepasst beim Ausdrucken: stellen Sie im Druckmenü unter "Seiteneinstellungen" die Seitenanpassung auf "keine"!



Modell  
**AVIATOR**  
DOWNLOADPLAN

Schwimmer  
Konstruktion:  
Hilmar Lange  
Seite 1

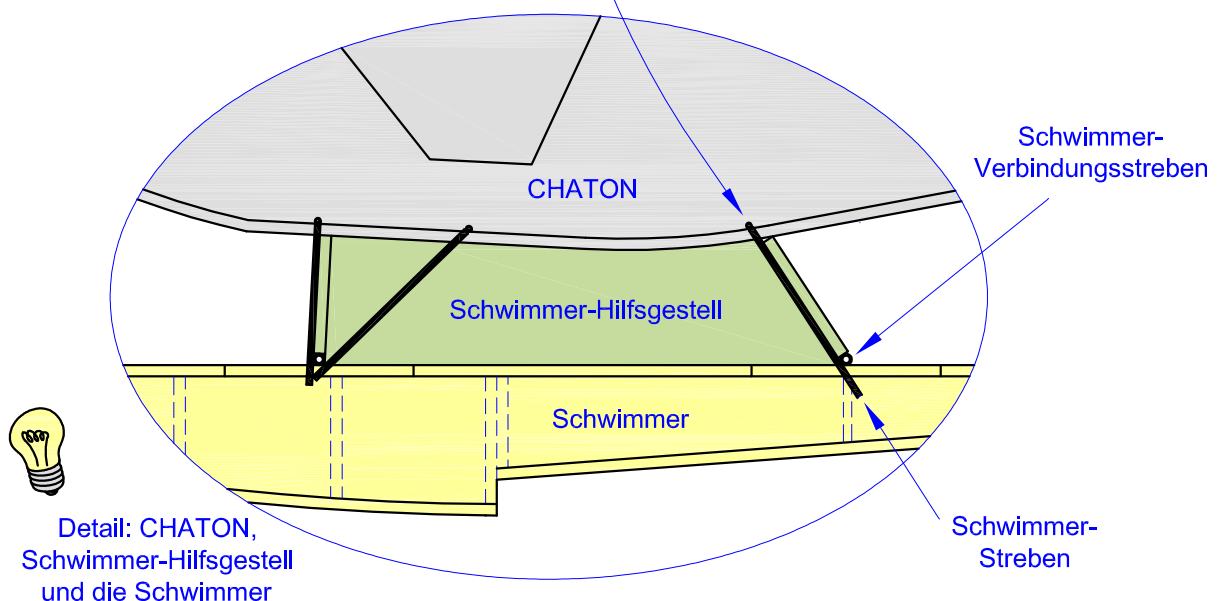
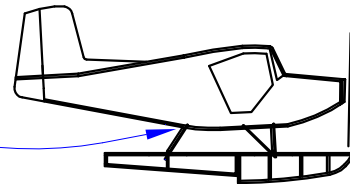
cm

## Bauanleitung:

Generell müssen alle Bauteile exakt passend beschliffen werden, damit sie spaltfrei untereinander verklebt werden können. Die Verklebungen erfolgen mit UHU por, beidseitig aufgetragen und abgelüftet. Dadurch sind die Schwimmer hinterher absolut wasserdicht.

Die Balsa-Bauteile können Sie mit wasserverdünnbarem Parkettlack oder mit einfacher Wandfarbe gegen eindringende Feuchtigkeit schützen.

1. Schwimmerspant 8, 7 und 6 mit dem hinteren Schwimmer-Boden verkleben
2. Schwimmerspant 5 auf Schwimmerspant 6 kleben
3. Schwimmer-Seitenteile ankleben
4. im vorderen Bereich Schwimmer-Spanten 4, 3, 2 und 1 einsetzen
5. Hinterer Schwimmer-Boden sowie vorderer Schwimmer-Boden ansetzen
6. Schwimmer-Oberteil aus Depron und Balsa zu einem Teil zusammenfügen und auf die Schwimmerkonstruktion aufkleben
7. Schwimmer mit zwei Stäben 6 mm CFK-Rohr (jeweils 500 mm lang) verbinden, indem die Rohre oben auf die Balsa-Teile an gezeigter Position angeklebt werden. Bringen Sie dazu am Balsa-Bauteil mit einer Rundraspel eine Vertiefung um ca. 3 mm an. Achten Sie darauf, dass alles schön rechtwinklig wird, sonst läuft das Modell später aus der Bahn.
8. Schwimmer-Hilfsgestell zusammensetzen und mittig auf den Schwimmer-Verbindungsstreben aufsetzen. Mit Klebeband fixieren.
9. Modell CHATON auf das Hilfsgestell aufsetzen und ebenfalls mit Klebeband fixieren.
10. am hinteren Bereich des Hilfsgestells erhält CHATON nun eine zusätzliche, dritte Messingrohr-Aufnahme.

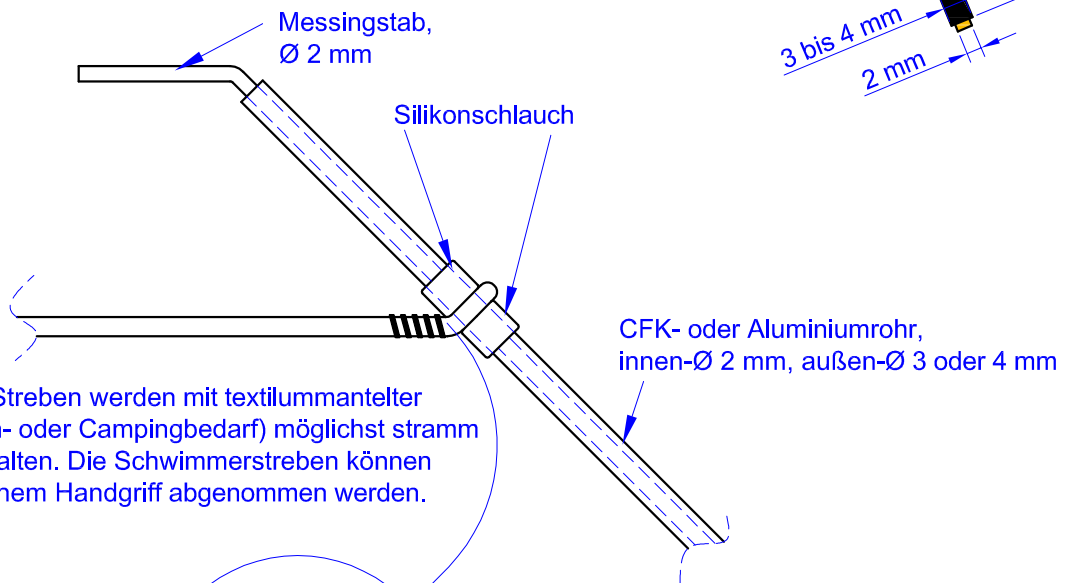
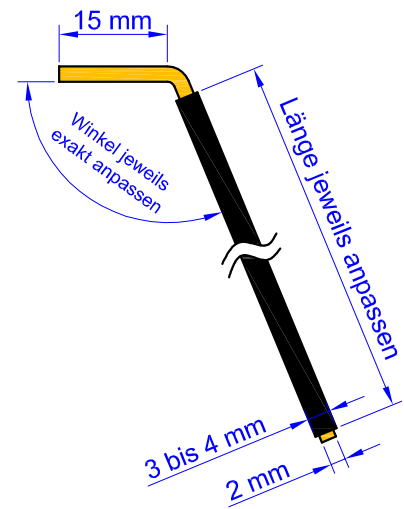


11. Die Schwimmer-Streben bestehen aus 2-mm-Messingstab, weil sich dieser besonders leicht abkröpfen und dadurch fein im Winkel anpassen lässt. Darüber wird mit etwas Klebstoff ein passendes CFK-Rohr geschoben, um bei der Länge für Biegesteifigkeit zu sorgen. (Falls nicht zur Hand: Aluminiumrohr geht auch)

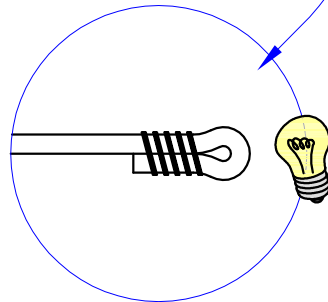
11. Schwimmer-Streben am fixierten Modell anpassen, ablängen und einsetzen. Dazu im Balsa-Bauteil des Schwimmer-Oberteils jeweils im inneren Bereich Ausfräsungen abringen, so dass die Streben gut einen Zentimeter hineinragen können. Dort werden sie mit Epoxi oder Sekundenkleber und Füllpulver fest verankert.

12. Entfernen Sie das Hilfsgestell, nehmen Sie die Schwimmer vom Modell ab und installieren Sie die Gummischnur.

 Detail: Schwimmerstrebe aus 2 mm Messingstab und CFK-Rohr



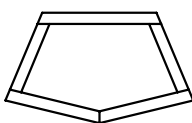
Die vorderen Streben werden mit textilummantelter Gummischnur (Näh- oder Campingbedarf) möglichst stramm zusammengehalten. Die Schwimmerstreben können dadurch mit einem Handgriff abgenommen werden.



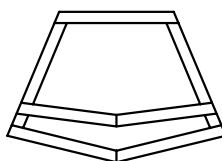
Eine enge Schlaufe machen und mit Garn umwickeln. Dann das Garn mit einem Tropfen Sekundenkleber fixieren.



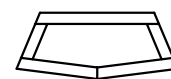
Schnittdarstellung bei Schwimmerspant 2



Schnittdarstellung bei Schwimmerspant 5/6

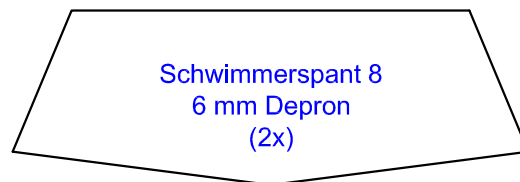
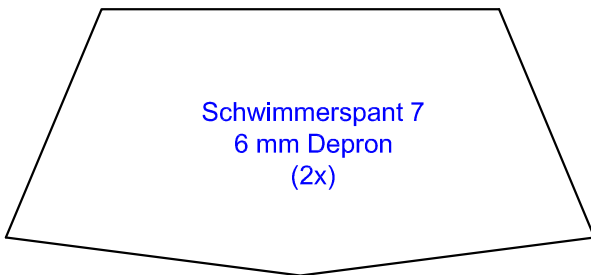
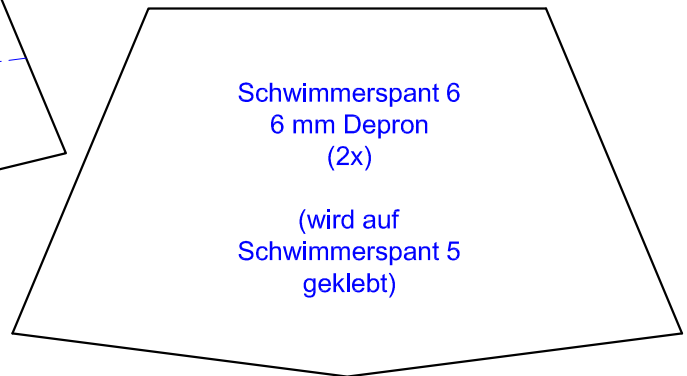
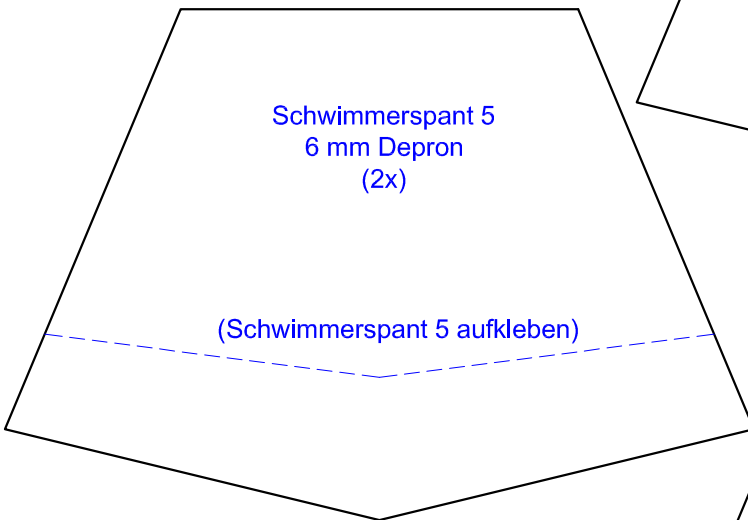
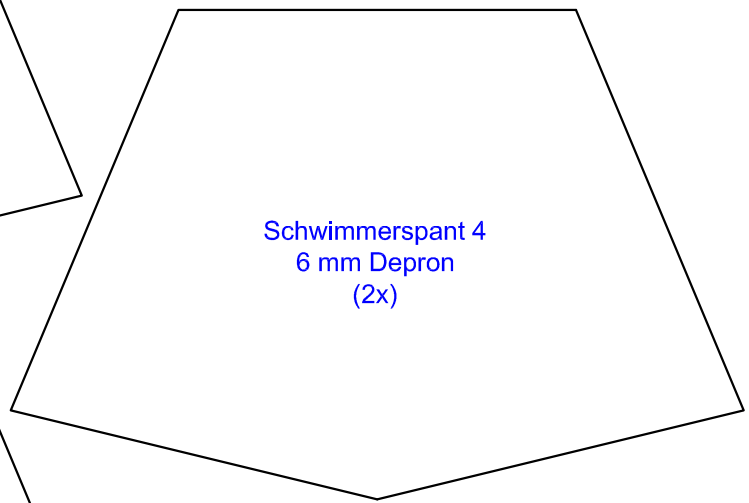
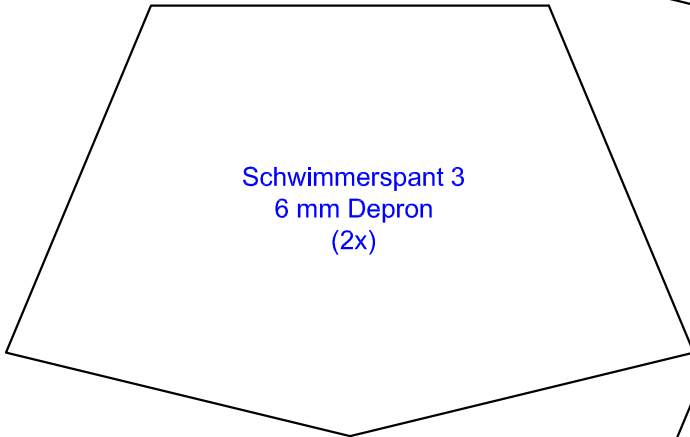
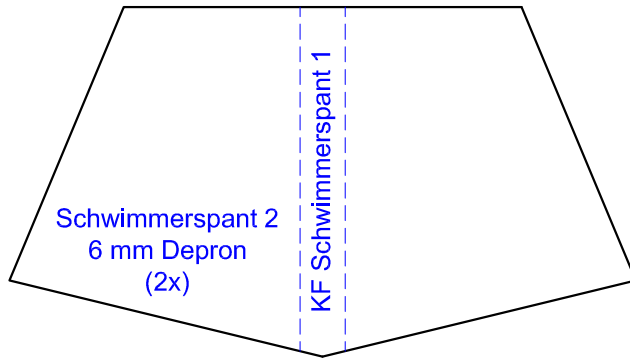
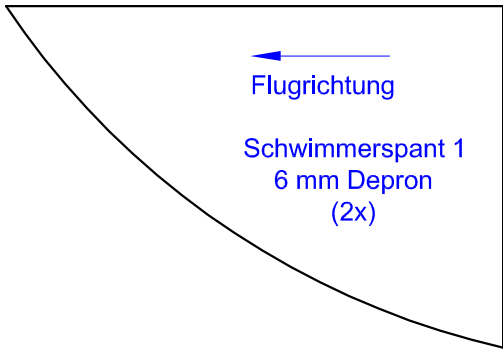


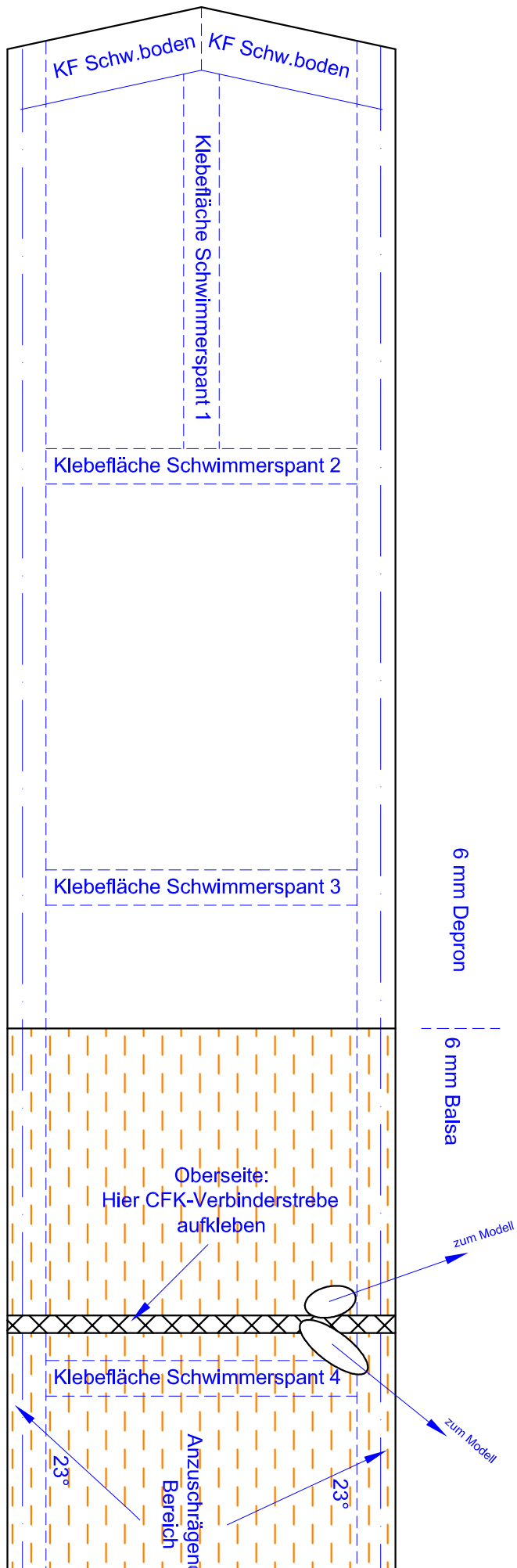
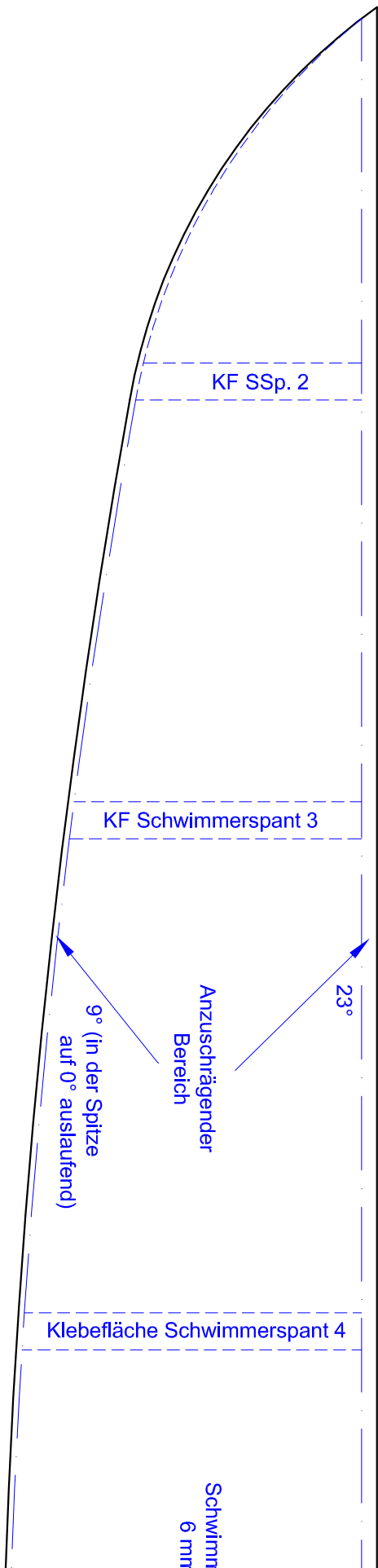
Schnittdarstellung bei Schwimmerspant 8



Modell  
**AVIATOR**  
DOWNLOADPLAN

Schwimmer  
Konstruktion:  
Hilmar Lange  
Seite 3





6 mm Depron

6 mm Balsa

zum Modell

Klebefläche Schwimmer-Seitentail

Klebefläche Schwimmerspant 5  
Klebefläche Schwimmerspant 6

Schwimmer-Oberteil, bestehend aus  
3 Teilen 6 mm Depron sowie 2 Teilen 6 mm Balsa  
(2x)

Klebefläche Schwimmer-Seitentail

Oberseite:  
Hier CFK-Verbindestrebe  
aufkleben

Unterseite:  
Klebefläche Schwimmerspant 7



ter-Seitentail  
n Depron  
(4x)

Klebefläche Schwimmerspant 5

KF Schwimmerspant 6

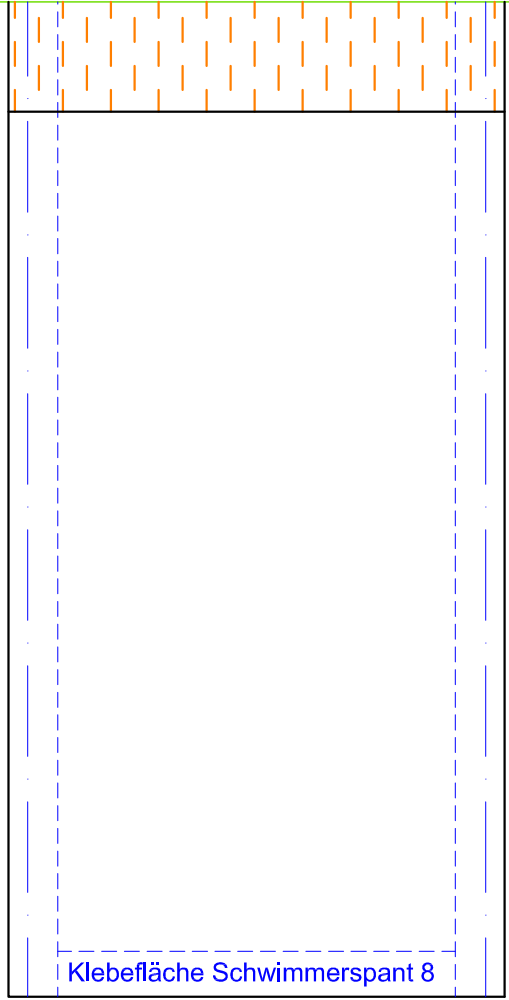
Anzuschragender  
Bereich

15°

KF Schw.spant 7

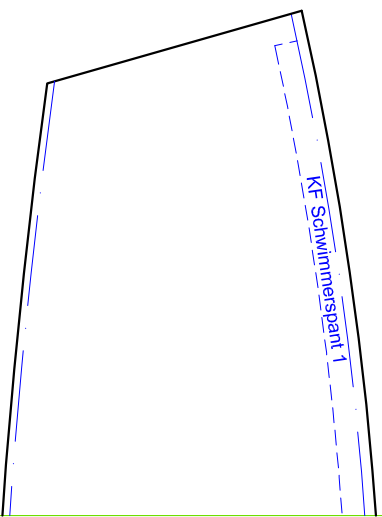
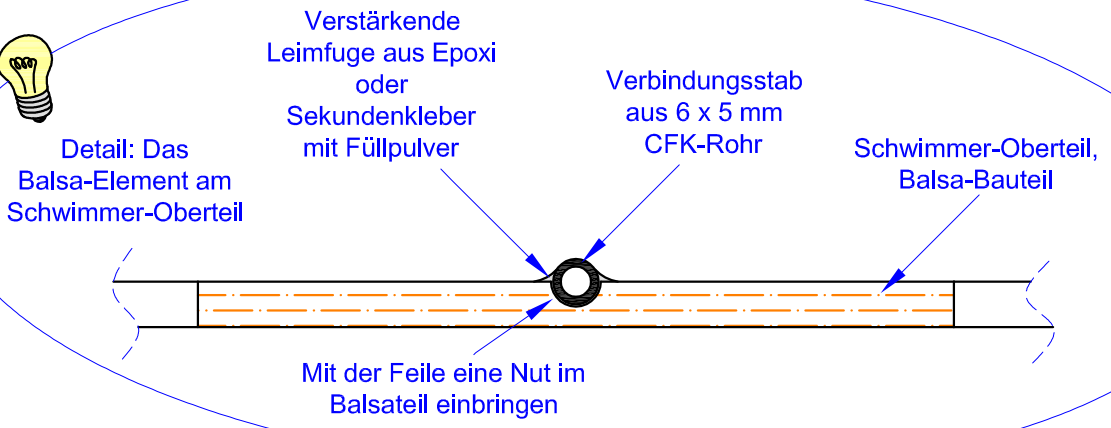


KF SSp. 8

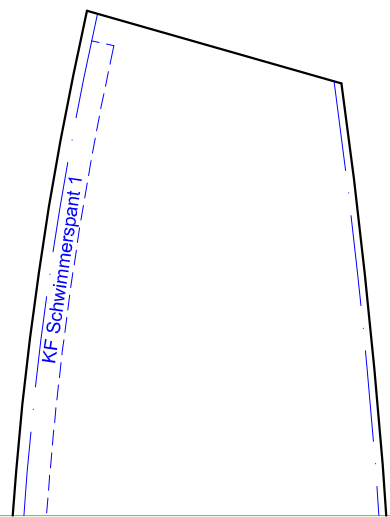


6 mm Depron

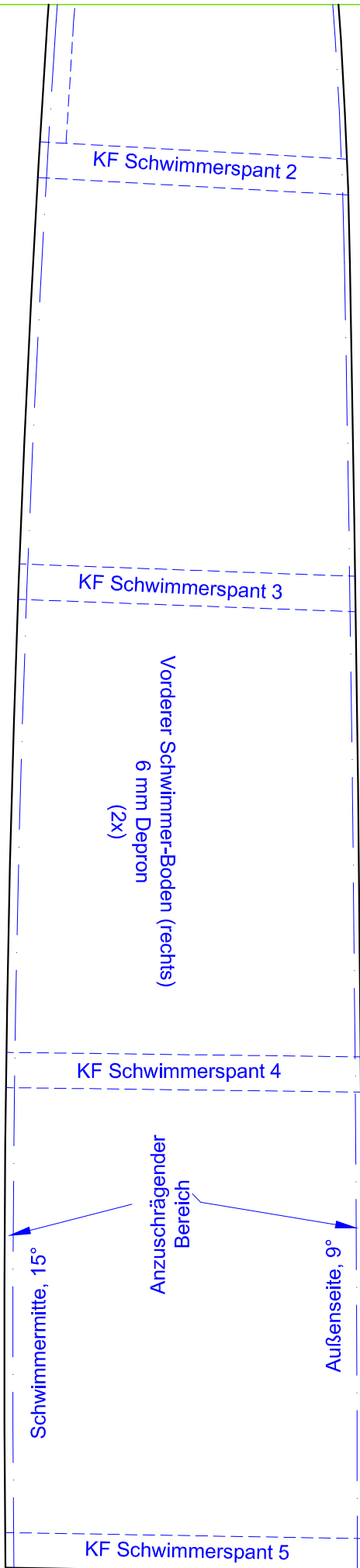
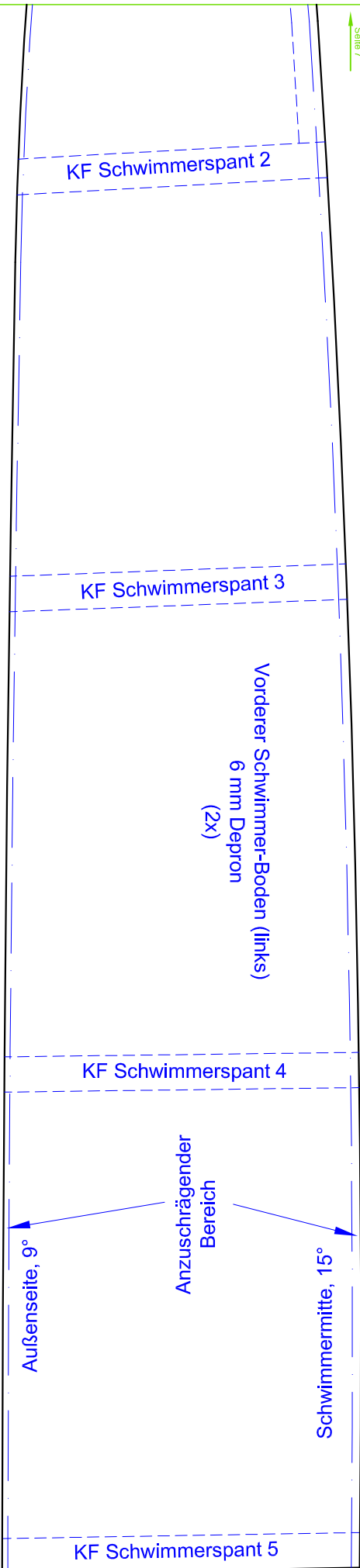
Klebefläche Schwimmerspant 8



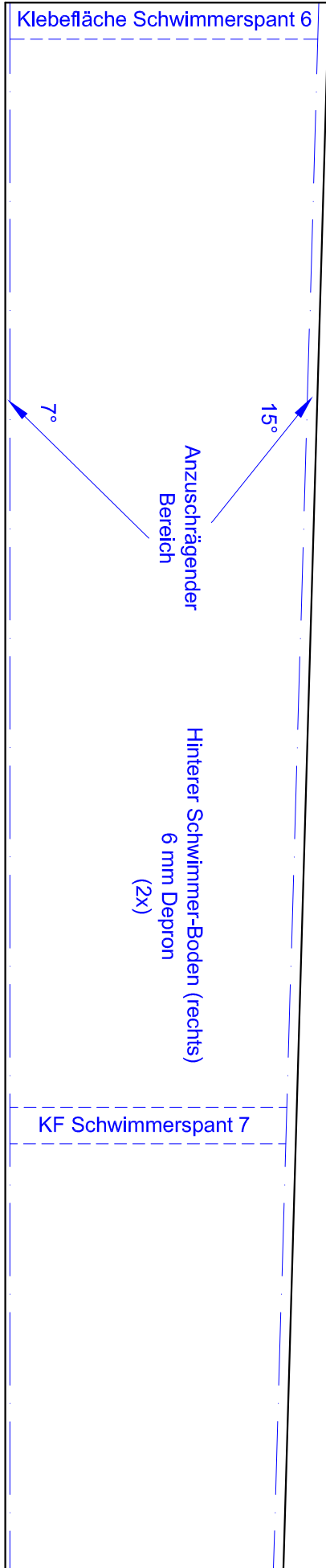
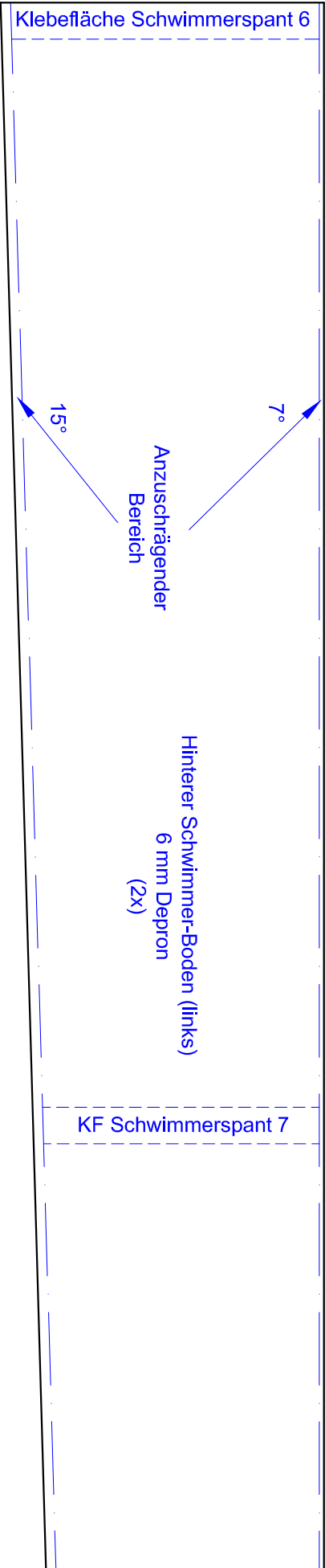
KF Schwimmerspant 1



KF Schwimmerspant 1









KF Schwimmerspant 8

KF Schwimmerspant 8

Schwimmer-Hilfsgestell  
vordere Platte  
6 mm Depron

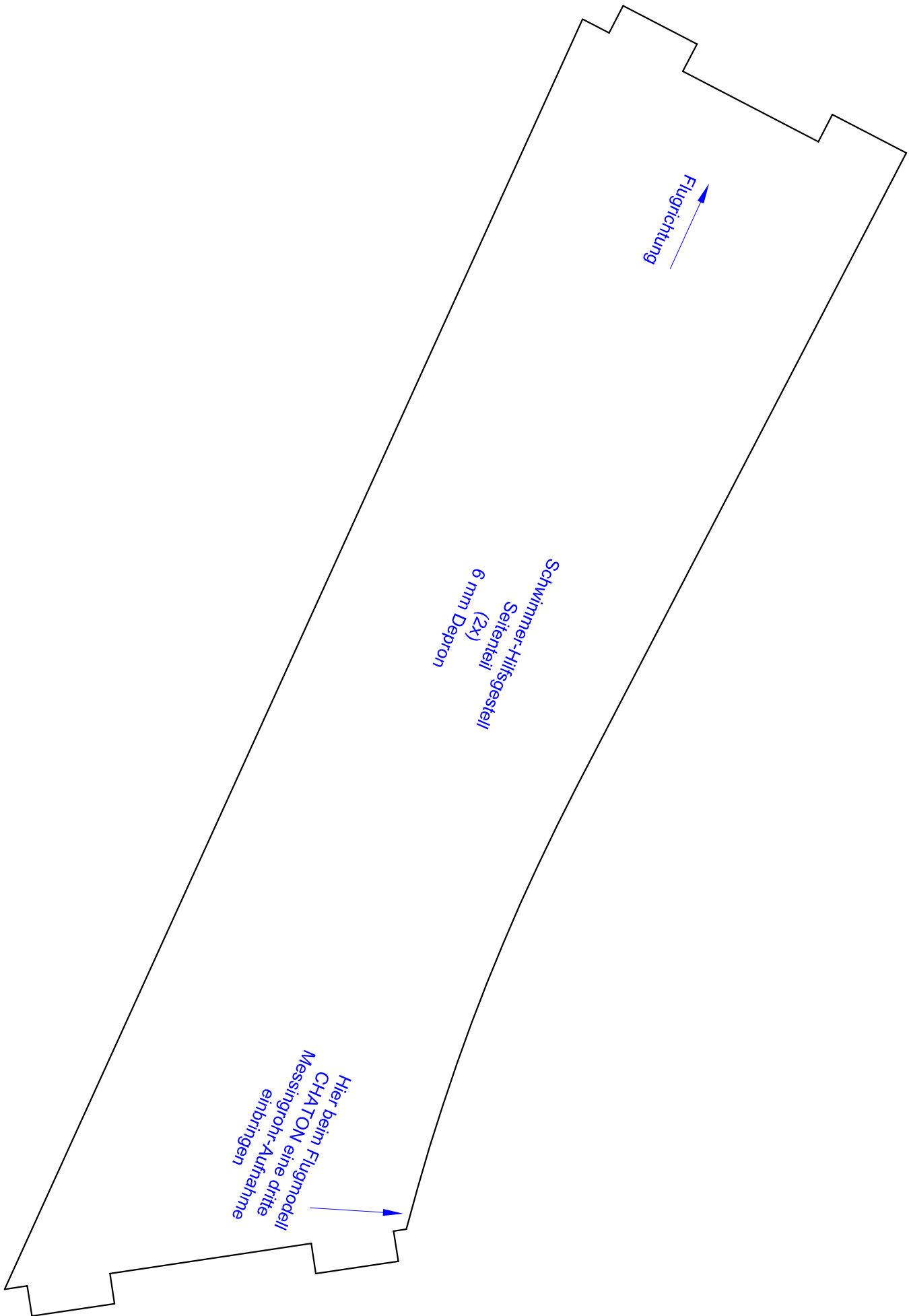
exakte Mitte der  
Schwimmerstrebe hier  
positionieren



Schwimmer-Hilfsgestell  
hintere Platte  
6 mm Depron

exakte Mitte der  
Schwimmerstrebe hier  
positionieren





Flugrichtung

Schwimmer-Hilfsgerüst  
(2x)  
6 mm Deptron

Hier beim Flugmodell  
CHATON eine dritte  
Messingrohr-Aufnahme  
einbringen