

Sparko

Spannweite: 960 mm

Länge: 840 mm

Gewicht: 380g

Profil: Kleine Fogleman 2 modifiziert

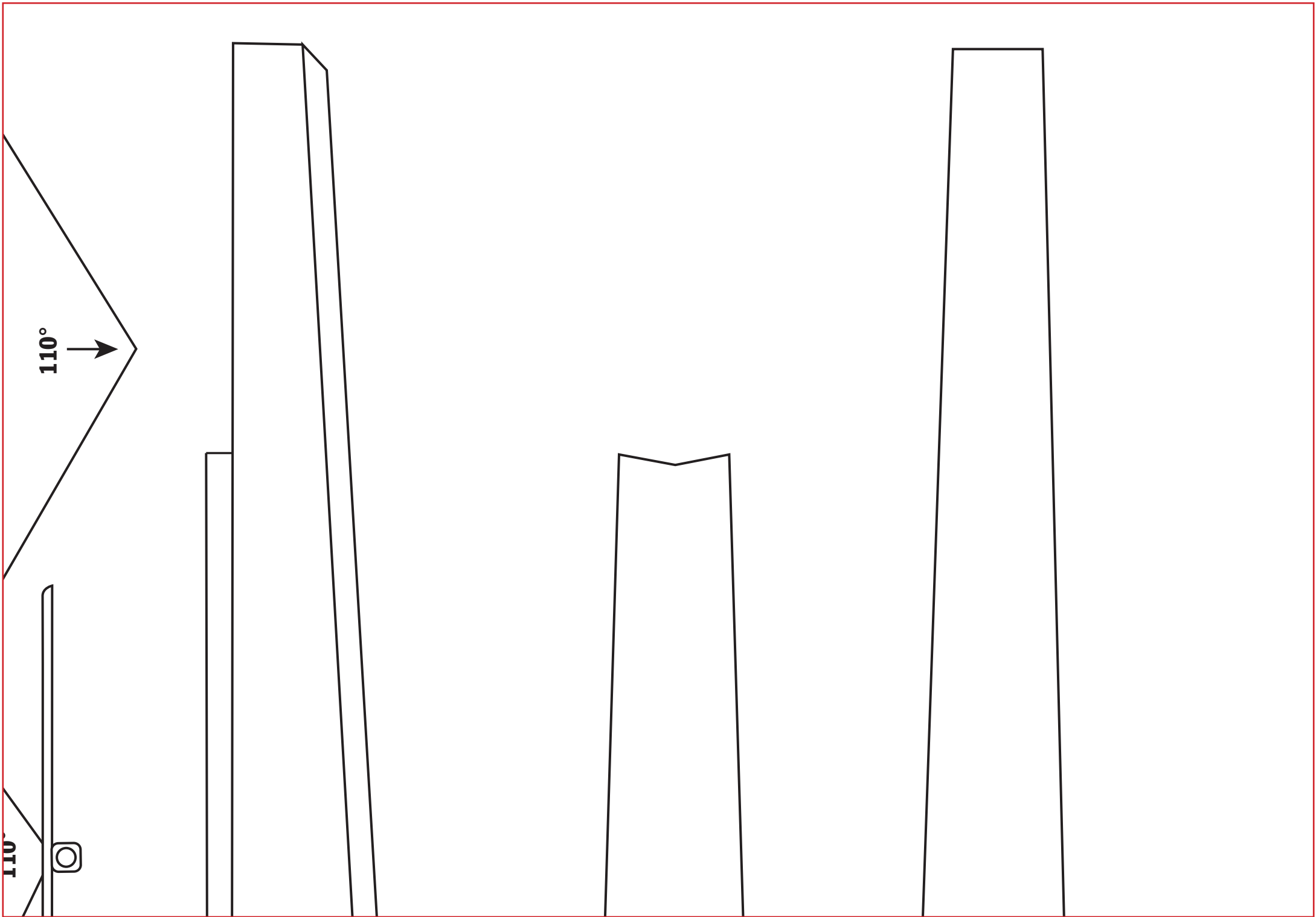
F-Stufe am Randbogen
abflachen

Vorderkante

Runderhinterkante

Leitwerksteile anfasen

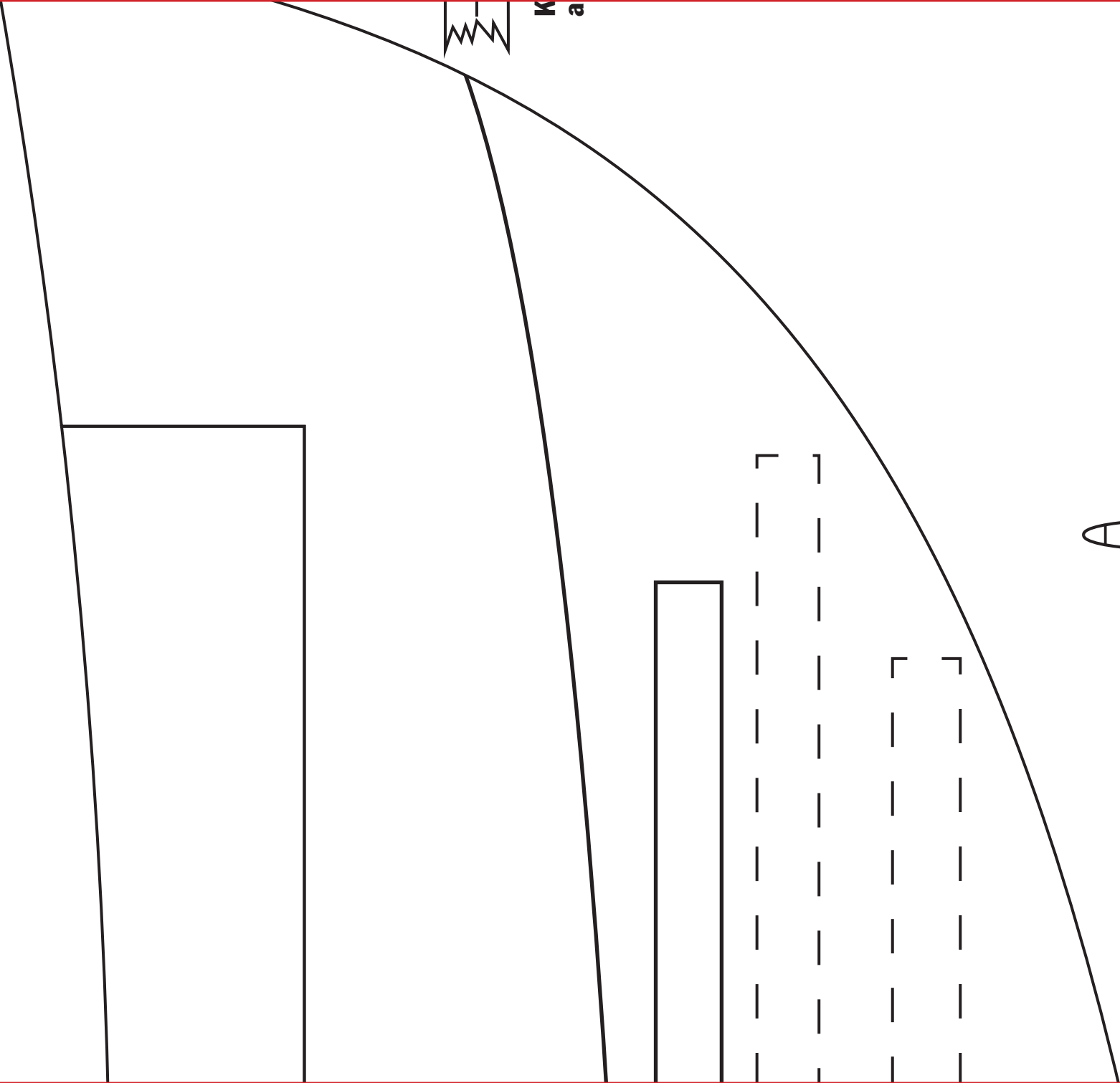
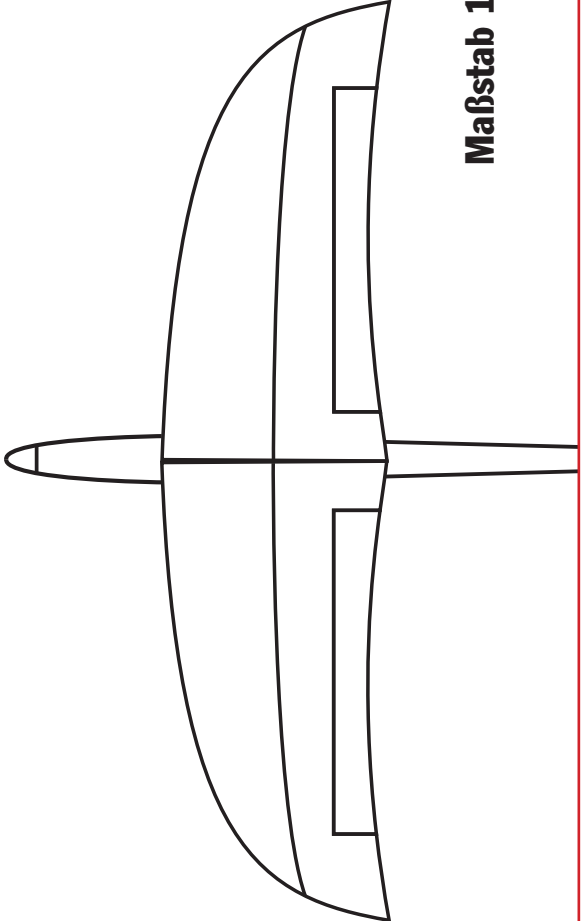
Winkelschablone für V-Leitwerk

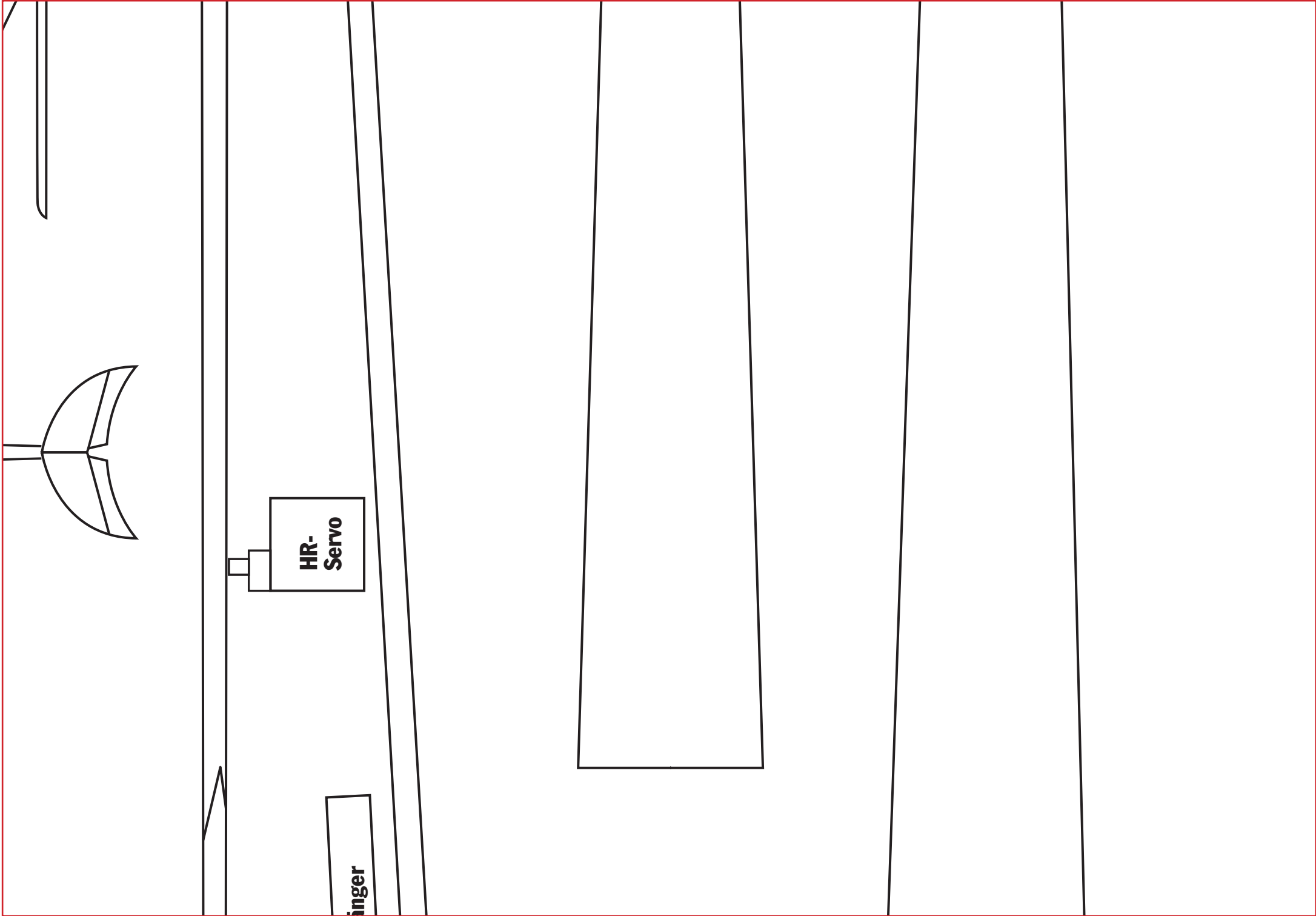




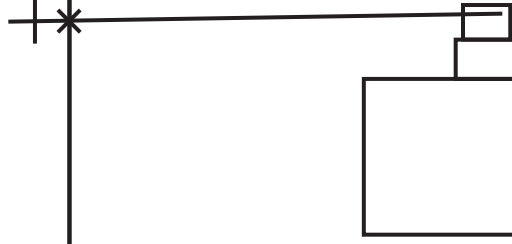
**K
a**

Maßstab 1:8





**Ruderhorn So montieren,
dass Anlenkpunkt über der
Querruderachse liegt**

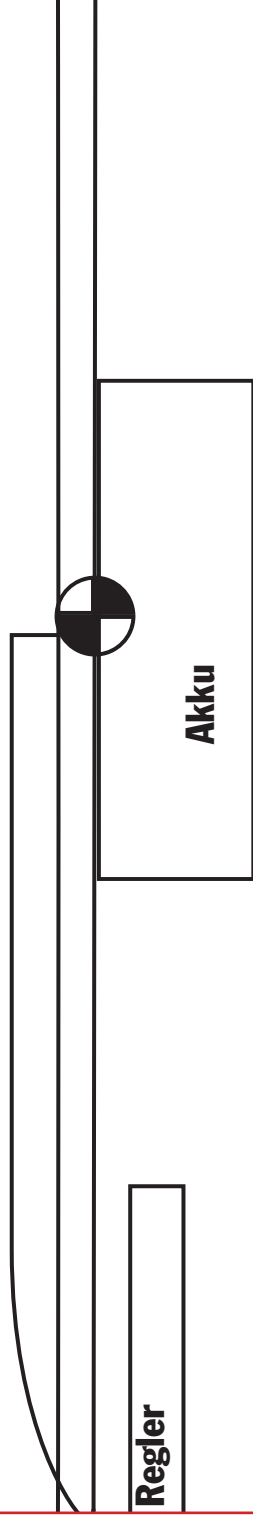


1 x Umreifungsband oben →

← 2 x Umreifungsband unten →



**Schwerpunkt 80-90 mm
von Naasenleiste**



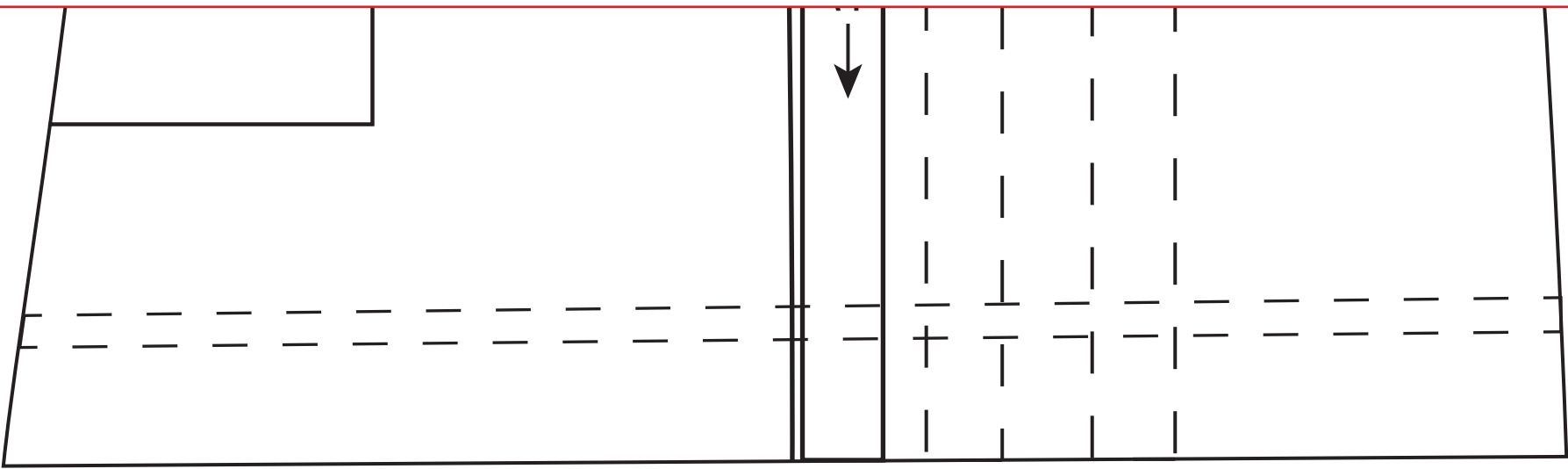
Regler

Akku

Empfänger

A **DOWNLOADPLAN**

Klappe

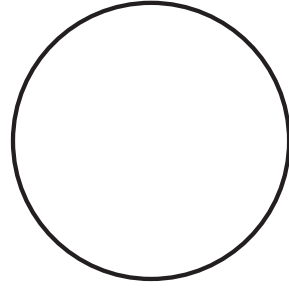


Klebelinie
Rumpfseitenwand

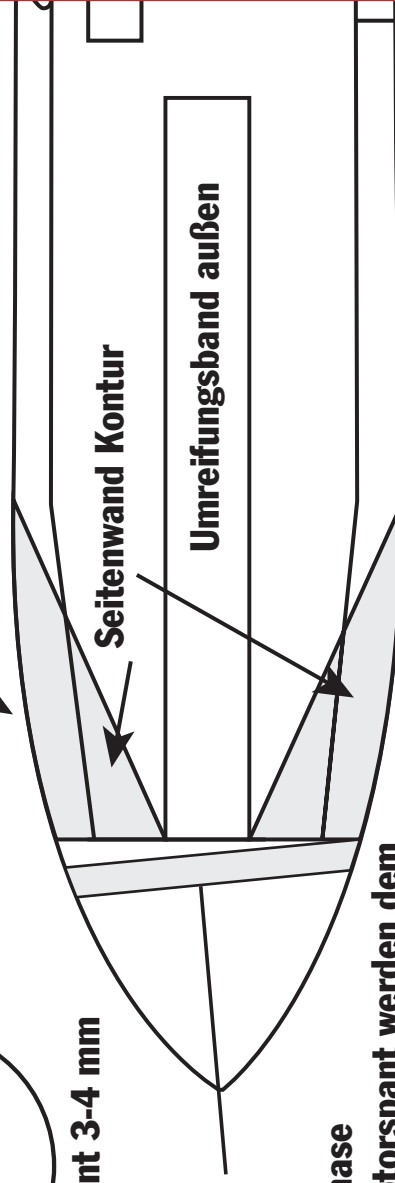


Dreiecke zum
schließen der
Rumpfnase
4 Stück

3 mm
Depron



Motorspant 3-4 mm
Sperrholz



Seitenwand Kontur

Umfreifungsband außen

Rumpfnase
und Motorspant werden dem
Verwendeten Motor Angepasst

ca. 5° Sturz
2-3° Seitenzug

